



# **Seguimiento a la ejecución presupuestal**

**Corte Diciembre 2013**

---

**Junta Directiva**

**Enero 28 de 2014**

**Vicepresidencia Financiera**

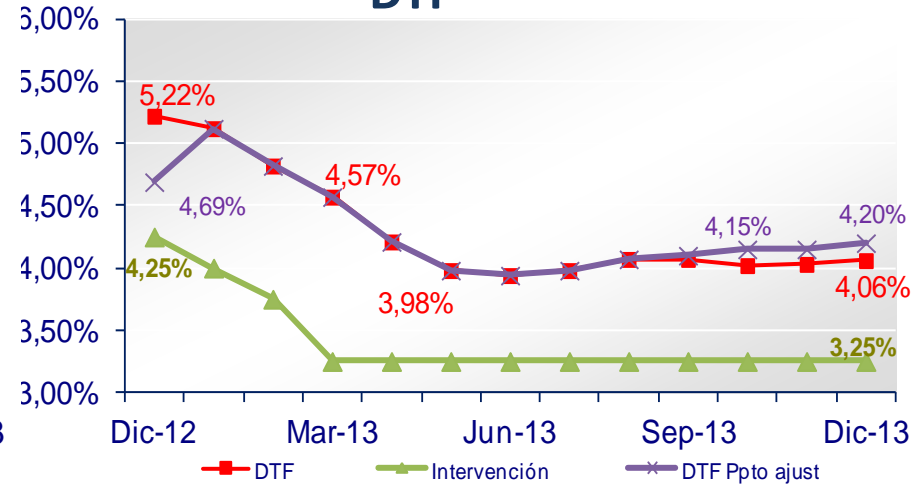
**Ejecución presupuestal  
diciembre 2013**

# Variables de referencia

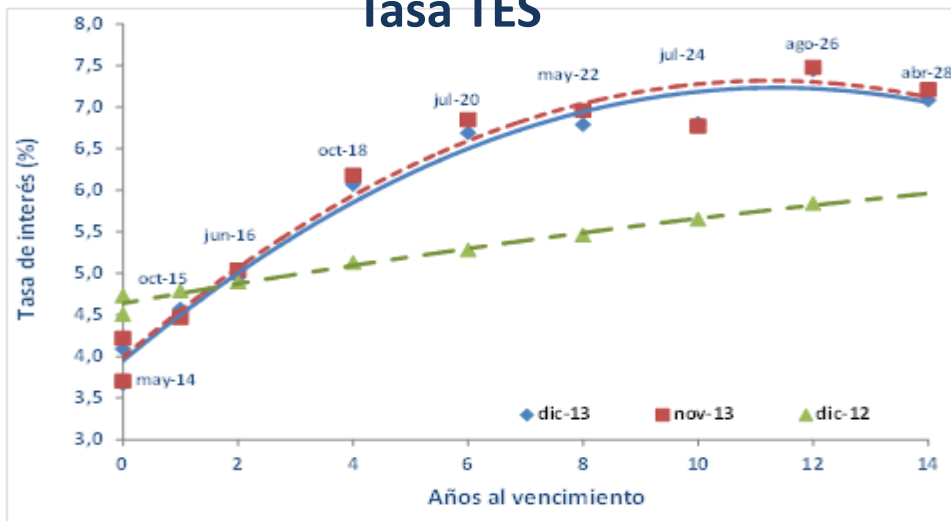
## TRM \*



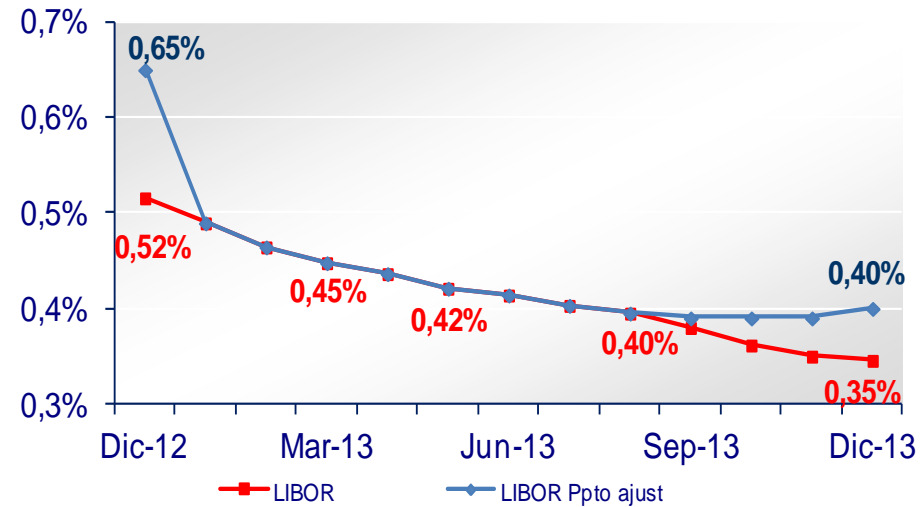
## DTF



## Tasa TES



## Libor (180 días)



\*Devaluación últimos doce meses 8,97%.

## Balance general a dic./13

COP Millones	PRESUPUESTO (1)	EJECUCIÓN (2)	VAR. (2) - (1)	% CUMPL (3)
<b>ACTIVOS</b>	<b>5.547.958</b>	<b>6.161.512</b>	<b>613.553</b>	<b>111%</b>
Disponible e interbancarios	79.642	274.207	194.565	344%
Inversiones	854.239	958.604	104.366	112%
Derivados	7.147	7.093	(54)	99%
Aceptaciones bancarias	1.071	3.062	1.991	286%
<b>Cartera de créditos en pesos</b>	<b>3.482.874</b>	<b>3.927.991</b>	<b>445.117</b>	<b>113%</b>
<b>Cartera de créditos en dólares</b>	<b>1.151.109</b>	<b>1.039.544</b>	<b>(111.566)</b>	<b>90%</b>
Provisiones	(185.101)	(198.719)	(13.618)	107%
<b>Total Cartera de créditos</b>	<b>4.448.882</b>	<b>4.768.815</b>	<b>319.933</b>	<b>107%</b>
Otros activo: (1)	156.977	149.731	(7.246)	95%
<b>PASIVOS</b>	<b>4.169.563</b>	<b>4.772.171</b>	<b>602.608</b>	<b>114%</b>
Depósitos y exigibilidades	2.145.778	2.691.021	545.243	125%
Crédito bancos y otras entidades	944.290	984.339	40.048	104%
Emisiones nacionales	900.000	900.000	0	100%
Otros pasivos (2)	179.495	196.811	17.316	110%
<b>PATRIMONIO</b>	<b>1.378.395</b>	<b>1.389.340</b>	<b>10.945</b>	<b>101%</b>

(1) **Otros Activos Ejecución:** Incluye cuentas por cobrar , valorizaciones) y otros activos.

(2) **Otros pasivos:** Incluye pasivos laborales, provisiones, derivados entre otros.



## Estado de resultados a dic./13

COP Millones	PRESUPUESTO EJECUCIÓN		VAR.	% CUMP.
	(1)	(2)	(2) - (1)	(3)
Ingresos financieros	346.547	370.028	23.481	107%
Gastos financieros	214.069	221.822	7.753	104%
<b>Margen financiero sin provisiones y sin cambios</b>	<b>132.478</b>	<b>148.206</b>	<b>15.728</b>	<b>112%</b>
Neto forward - cambios	1.249	4.215	2.966	337%
Provisiones Cartera	(6.873)	6.717	13.590	-98%
<b>Margen financiero neto</b>	<b>140.600</b>	<b>145.704</b>	<b>5.104</b>	<b>104%</b>
Gastos operacionales	74.928	72.575	(2.354)	97%
<b>Margen operacional</b>	<b>65.672</b>	<b>73.129</b>	<b>7.457</b>	<b>111%</b>
Ingresos diferentes de intereses	8.076	8.576	501	106%
Ingresos no operacionales	537	5.625	5.088	1048%
Egresos no operacionales	1.413	7.076	5.663	501%
<b>Utilidad antes de impuestos</b>	<b>72.872</b>	<b>80.255</b>	<b>7.383</b>	<b>110%</b>
Impuesto de Renta	24.860	38.718	13.858	156%
<b>Utilidad después de impuestos</b>	<b>48.012</b>	<b>41.537</b>	<b>(6.475)</b>	<b>87%</b>

- **Ingresos financieros:** Incluye portafolio de inversiones, cartera de créditos entre otros.
- **Gastos financieros:** Incluye depósitos, bonos, bancos corresponsales y otros.
- **Ingresos diferentes de intereses:** Incluye Dividendos, ingresos prepagos cartera, reintegro primas, reintegro provisiones entre otros.
- **Ingresos no operacionales:** Reintegro de provisión de gastos, recuperación de gastos de periodos anteriores, manejo pólizas, incapacidades y otros.
- **Egresos no operacionales:** Incluye gastos de periodos anteriores, gastos no deducibles y otros.



## Gastos operacionales a dic./13

Cifras en millones

<b>GASTOS OPERACIONALES</b>	<b>PRESUPUESTO (1)</b>	<b>EJECUCIÓN (2)</b>	<b>VAR. (2) - (1)</b>	<b>CUMP. (2)/(1)</b>
Gastos Personal	30.807	30.661	(146)	100%
Honorarios	4.033	3.215	(819)	80%
Diversos	20.526	20.477	(49)	100%
Depreciaciones y Amortizaciones	1.574	1.398	(176)	89%
<b>Gastos administrativos</b>	<b>56.941</b>	<b>55.750</b>	<b>(1.191)</b>	<b>98%</b>
Impuestos	17.466	16.027	(1.439)	92%
<b>Gastos de funcionamiento</b>	<b>74.406</b>	<b>71.776</b>	<b>(2.630)</b>	<b>96%</b>
Provisiones de cxc y otros activos	522	798	277	153%
<b>Total gastos operacionales</b>	<b>74.928</b>	<b>72.575</b>	<b>(2.354)</b>	<b>97%</b>



## Ejecución presupuestal Inversión - Compras a dic./13

Cifras en millones

<b>COMPRAS</b>	<b>PRESUPUESTO (1)</b>	<b>EJECUCIÓN N (2)</b>	<b>VAR. (1) - (2)</b>	<b>CUMP. (2)/(1)</b>
Muebles, equipo oficina y otros :	641	462	179	72%
Equipo de cómputo y hardware	126	131	-5	104%
Software	1.292	833	459	64%
<b>Total compras</b>	<b>2.060</b>	<b>1.426</b>	<b>634</b>	<b>69%</b>

