

GANGA EN BANCÓLDEX

- **Plata Barata para compensar revaluación.**
- **Rebaja de tasas en todos los plazos y modalidades.**
- **Mejores condiciones para competencia internacional, invertir y generar empleo.**
- **Intermediarios de sistema financiero trasladarían disminución a empresarios.**

Para apoyar a los exportadores e importadores y disminuir el costo financiero, el Banco del Comercio Exterior de Colombia S.A., **Bancóldex**, tomó la decisión de reducir sustancialmente las tasas de interés para todas las líneas en pesos y en todos los plazos.

Miguel Gómez Martínez, presidente del Banco del Comercio Exterior, afirmó que *"la mejor manera de compensar el efecto de la revaluación es ofreciendo financiamiento a tasas de interés competitivas."*

El esfuerzo por reducir las tasas, busca estimular el financiamiento para exportadores e importadores. Las nuevas tasas de redescuento para corto, mediano y largo plazo son:

De DTF+ 1.75% E.A., la tasa de redescuento hasta dos años, pasará a DTF+ 1.00% E.A. y de DTF+ 2.00% E.A., la tasa de redescuento hasta 3 años pasará a DTF+ 1.25%.

De DTF+ 2.25% E.A., la tasa de redescuento hasta 4 años pasará a DTF+ 1.50% E.A. De DTF+ 2.50% E.A., hasta 5 años pasará a DTF+ 1.75% E.A. De DTF+ 2.50% E.A., hasta 6 años pasará a DTF+ 2.00% E.A. De DTF+ 2.00% E.A, hasta 7 años pasará a DTF+ 2.25% E.A.

Esta reducción escalonada, comenta el presidente de **Bancóldex**, *“permite una tasa para todas las modalidades, una estructura de plazos más amplia pero con diferenciación y un nuevo techo de 2,25 para plazos hasta 7 años. Así, seguiremos atendiendo permanentemente las necesidades de financiación a corto, mediano y largo plazo requeridas por el sector, incrementaremos la capacidad de los intermediarios financieros de irrigar crédito a la economía y daremos respuesta a la solicitud de los empresarios de reducir las tasas de redescuento ante la inestabilidad de las economías vecinas”*.

Durante los primeros meses del año se ha observado un continuo descenso de la DTF. Siendo está la tasa de interés básica colombiana para determinar el costo de los recursos, la decisión de reducir los puntos para las líneas de redescuento, contribuye en la dirección de mejorar las condiciones financieras para el sector del comercio exterior.

*“La rebaja en las tasas **Bancóldex**, no sólo representa una significativa disminución en el costo financiero a los actores del comercio exterior y brinda liquidez al sector, contribuye con la política de reactivación y ayuda a superar la incertidumbre sobre el futuro de la economía mundial”,* concluye el banquero Miguel Gómez Martínez.

COMUNICADO 



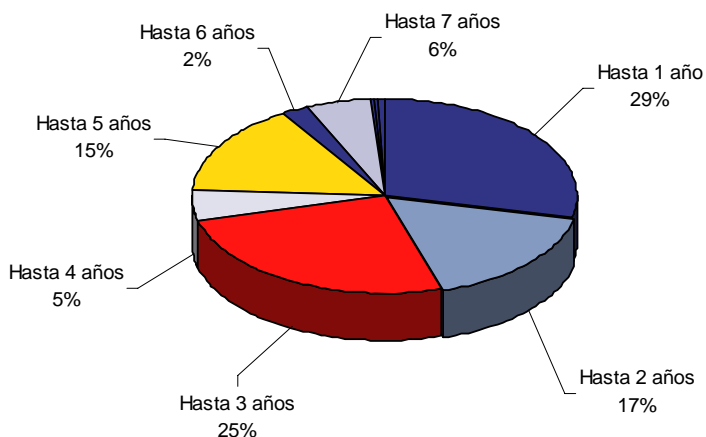
BANCOLDEX
BANCO DE COMERCIO EXTERIOR DE COLOMBIA S.A.

Tasas Subasta

Todas las Modalidades Margen sobre DTF

PLAZO	ANTES	AHORA
Hasta un año	DTF + 0,5% E.A.	DTF + 0,5% E.A.
Hasta dos años	DTF + 1,75% E.A.	DTF + 1% E.A.
Hasta 3 años	DTF + 2% E.A.	DTF + 1,25% E.A.
Hasta 4 años	DTF + 2,25% E.A.	DTF + 1,5% E.A.
Hasta 5 años	DTF + 2,5% E.A.	DTF + 1,75% E.A.
Hasta 6 años	DTF + 2,5% E.A.	DTF + 2% E.A.
Hasta 7 años	DTF + 2,5% E.A.	DTF + 2,25% E.A.

**Distribución de la cartera COP por plazos
31 de marzo 2002**



COMUNICADO