



Universidad
Externado
de Colombia

FACULTAD DE ADMINISTRACIÓN DE EMPRESAS
Dirección de Desarrollo Gerencial

PROGRAMA DE ALTA DIRECCIÓN PARA PYMES

**ELEONORA ENCISO
FORERO**

2014

DESARROLLO TEMÁTICO

3. La importancia del trabajo en equipo.

Duración: 4 horas

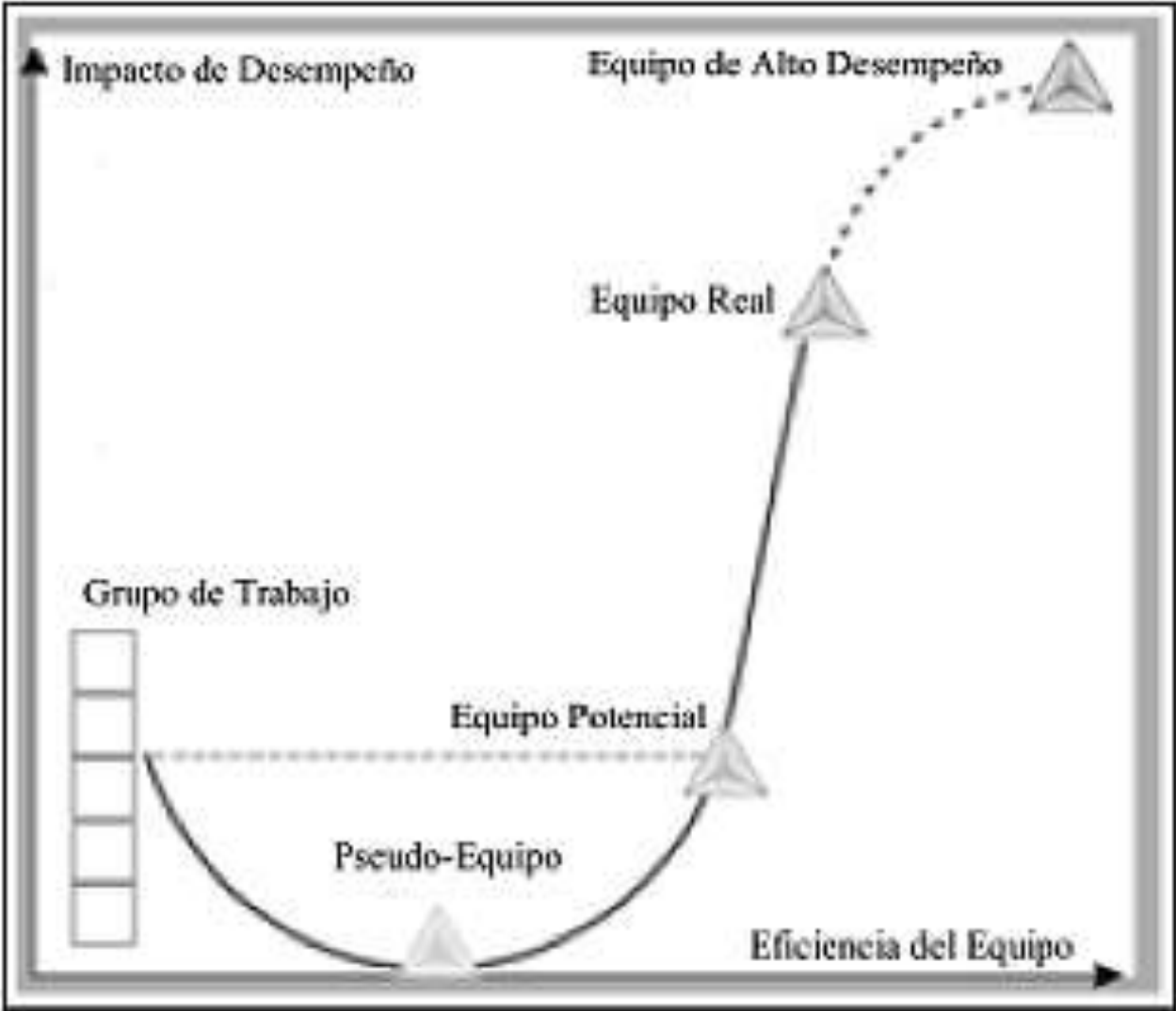


OBJETIVO

Brindar a los participantes las herramientas y conocimientos para conformar y mantener equipos fuertemente integrados de alto compromiso personal y profesional.



CURVA DE DESEMPEÑO



FASES PROCESOS Y RESULTADOS

Fase	FORMACIÓN	LLUVIA DE IDEAS	NORMATIZACIÓN	EJECUCIÓN
Proceso	Desarrollo de confianza	Comunicación	Coordinación	Colaboración
Resultado	Cohesión	Decisión	Plan de acción	Producto colectivo

CARACTERÍSTICAS DE LOS TIPOS DE EQUIPOS

GRUPO

Los miembros interactúan para compartir información, mejores prácticas o perspectivas y para tomar decisiones para ayudar a cada miembro a desempeñarse dentro de su área de responsabilidad.

No existe un auténtico propósito común, metas de desempeño, o productos de trabajo conjunto que requieran de una propuesta de equipo o de responsabilidad mutua.

PSEUDOEQUIPO

Podrían existir oportunidades de trabajo adicional, que no se han fijado como labor colectiva ni lo han intentado. Son los más débiles de todos los grupos en términos de impacto en su trabajo

No tienen interés en desarrollar un propósito común o un conjunto de metas, aunque suele llamarse a sí mismo equipo.

EQUIPO POTENCIAL

Existe una necesidad de desempeño adicional importante y realmente intenta mejorar su impacto en el trabajo

Por lo general requiere más claridad de propósitos, metas, y más disciplina para elaborar una propuesta común.

VERDADERO EQUIPO

Número pequeño de personas con habilidades complementarias que están igualmente comprometidas hacia el desempeño

Tiene propósitos, metas y propuestas de trabajo comunes por lo que se sienten mutuamente responsables.

EQUIPO DE ALTO DESEMPEÑO

DESEMPEÑO

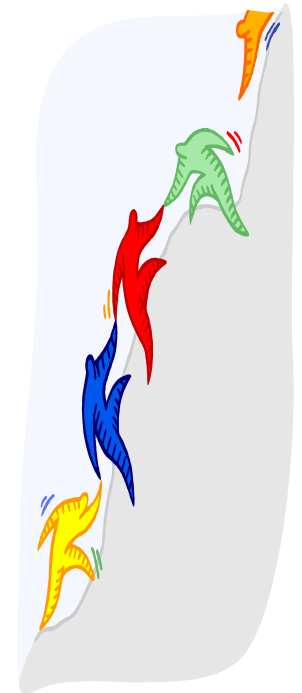
Supera en rendimiento en forma importante a todos los equipos parecidos y rebasa todas las expectativas razonables de sus integrantes.

PROPÓSITO

Cumple todas las condiciones de los verdaderos equipos y reúne a los miembros que también están profundamente comprometidos con el crecimiento y el éxito personal mutuo.

PROCESO DE TRABAJO EN EQUIPO

1. CONFIANZA MUTUA
2. LIDERAZGO PARTICIPATIVO
3. CLARIDAD DE OBJETIVOS
4. PROCEDIMIENTOS CLAROS
5. FLEXIBILIDAD DE POSTURAS
6. CONSENSO O ACUERDOS
7. EVALUACION CONTINUA
8. AMBIENTE FISICO ADECUADO



ASPECTOS QUE FRUSTRAN EL TRABAJO EN EQUIPO

- Falta de claridad en las metas.
- Deficiencias en los procedimientos.
- Posiciones no expresadas
- Monopolio de la palabra
- Sentimientos escondidos.
- Concentración del poder.
- Preferencias

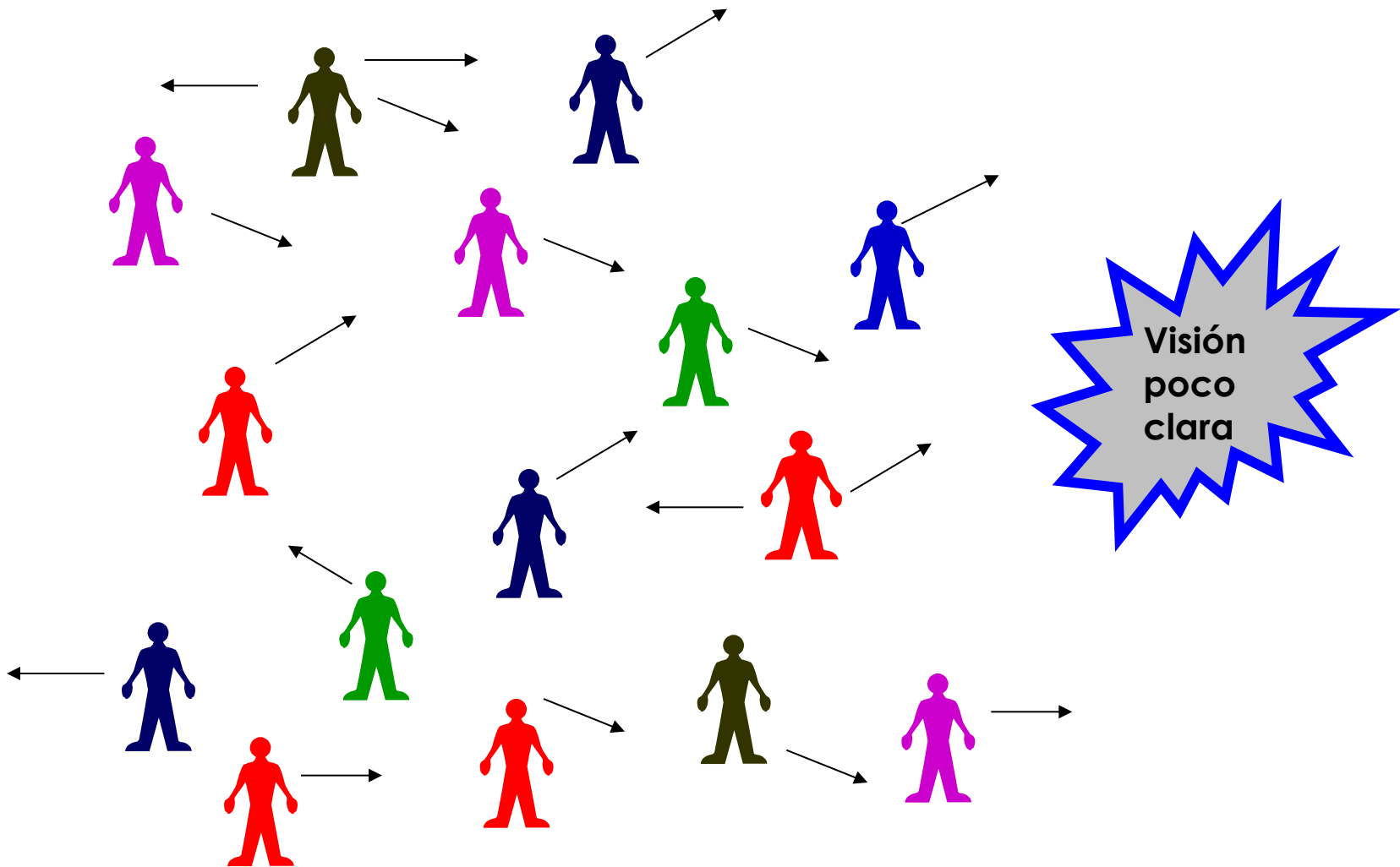


CARACTERÍSTICAS DE UN EQUIPO DE ALTO DESEMPEÑO

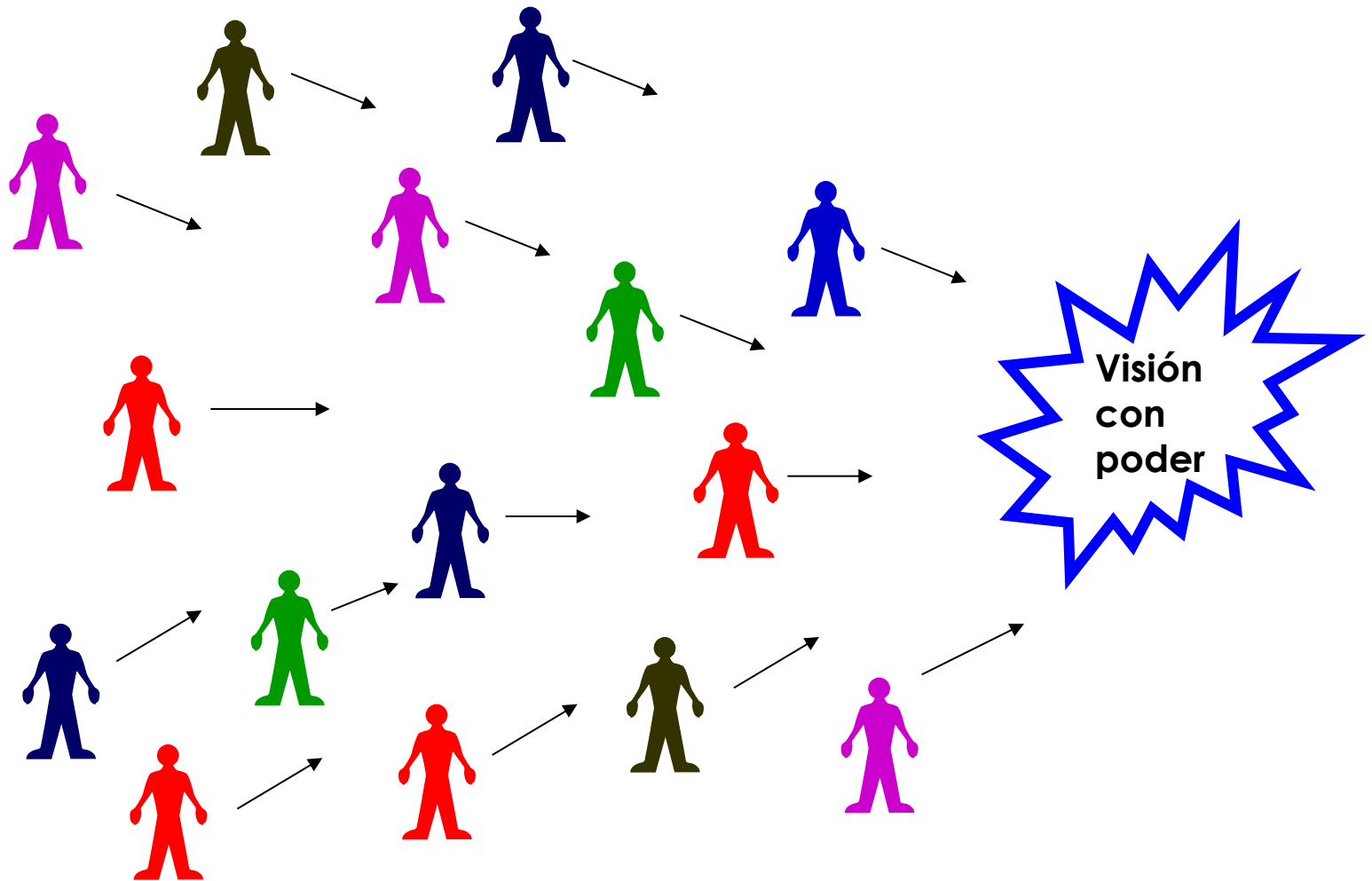
- ❖ Confían unos en otros.
- ❖ Se respetan mutuamente.
- ❖ Se ocupan por el bienestar del otros.
- ❖ Comparten liderazgo dentro del grupo.
- ❖ Si alguien necesita ayuda se la ofrecen.
- ❖ Tienen un sentido del humor desarrollado.
- ❖ Son estimulados por compromisos interpersonales.
- ❖ Desarrollan habilidades intercambiables y flexibilidad

“Si uno de nosotros fracasa, fracasamos todos y si el equipo triunfa todos triunfamos”

VISIÓN NO ALINEADA



VISIÓN ALINEADA



CICLO DE TRABAJO EN EQUIPO

¿Cuál es nuestra misión?

¿Qué nos motiva?

¿A dónde vamos?

¿Qué habilidades necesitamos para el trabajo?

¿Qué nos mantiene unidos?

¿Qué ayuda Necesitamos?

¿Qué caminos tomaremos hacia nuestro destino?

¿Cuál es la forma más efectiva de organizarnos?





COMPROMISO PERSONAL

Con base en los conceptos construidos en este Módulo y en las experiencias vividas en el mismo, Yo,

Me comprometo a:

Padrino: _____



ELEONORA ENCISO FORERO
PSICÓLOGA
eleonora.enciso@gmail.com



Magíster en Psicología en la Universidad Católica de Colombia. Dentro de su perfil profesional tiene como fortaleza: la Docencia (a nivel de pregrado y postgrado en más de 15 universidades) hace 25 años en la Universidad Católica de Colombia, hace 15 años en la Universidad Externado de Colombia y hace 11 años Universidad del Rosario, en cuanto a la Investigación (ha dirigido más de 62 investigaciones a nivel de Pregrado, Especialización y Maestría), la Asesoría y Capacitación Organizacional (en más de 200 empresas nacionales del sector público y privado y multinacionales). Ex Presidente del Colegio Colombiano de Psicología Unidad Católica, Socia Fundadora de TEAM CONSULTORES y pertenece al Grupo de Psicología Organizacional reconocido por Colciencias. Coautora de los libros recientemente publicados: “Diez Competencias del Dirigente-Líder” y “Psicología Organizacional: Perspectivas y avances”

EMPRESAS ASESORADAS

N.C.R. Colombia S.A (con un alcance de 70 personas), Occidental Petroleum (con un alcance de 700 personas), Grant Geophysical Inc (con un alcance de 200 personas), Fundación Social (con un alcance de 15 personas), A.R.P. Fenix (proveedora de las Empresas contratantes), Caprecom (con un alcance de 600 personas) Compensar (con un alcance de 160 personas) Cooperamos (con un alcance de 40 personas), Secretaría de Tránsito (con un alcance de 280 personas), Superbancaria (con un alcance de 300 personas), Betatonio-Alfaveideo (con un alcance de 100 personas), Secretaría Distrital de Salud (con un alcance de 30 personas) Shell de Colombia Inc. (con un alcance de 100 personas) Prever Colseguros (proveedor de las Empresas contratantes), Laboratorios Bagó (Asesoría Organizacional), Ponente en las XVII Jornada de Confrontación en Seguridad Universidad Javeriana. Isvi-Sicurex (con un alcance de 150 personas), Chevron Petroleum Company (con un alcance de 50 personas), Concejo Superior de la Judicatura (con un alcance de 160 personas). Brandt/EPI Colombia (con un alcance de 35 personas). Ministerio de Desarrollo Económico en convenio con el SENA (con un alcance de 200 empresas) Unicentro (con un alcance de 60 personas) Grupo Bolívar (con un alcance de 50 personas), Fundescol (con un alcance de 25 personas), Banco Unión (con un alcance de 120 personas) Club “El Nogal” (con un alcance de 50 personas), Sony Music Entertainment (con un alcance de 180 personas) Fondo Rotatorio de la Armada Nacional (con un alcance de 48 personas), Ceandes: Clínica Odontológica (con un alcance de 60 personas), Asobancaria (con un alcance de 30 personas) COCA COLA-PANAMCO (con un alcance de 50 personas), Cavipetrol (con un alcance de 40 personas), PYME DE AGUA UNIVERSIDAD EXTERNADO-GTZ- (con un alcance de 80 personas), Policía Nacional (con un alcance de 25 personas) IMEVI (con un alcance de 120 personas), Ministerio de Hacienda y Crédito Público (con un alcance de 120 personas), SERVIOPTICA (con un alcance de 98 personas) CIDCA (con un alcance de 90 personas), INPEC (con un alcance de 25 personas) COOPJUDICATURA (con un alcance de 30 personas) PREVISORA (con un alcance de 650 personas), DIDACOL (con un alcance de 60 personas) NUTRYR (con un alcance de 26 personas) TYCO HEALTHCARE (con un alcance de 26 personas) HOSPITAL SIMÓN BOLÍVAR (con un alcance de 60 personas). INDULENTES (con un alcance de 32 personas), ETB (con un alcance de 860 personas). ASOCIACIÓN COLOMBIANA DE PORCICULTORES (con un alcance de 68 personas), LICEO UNIVERSIDAD CATÓLICA (con un alcance de 60 personas) COLCERAMICAS (con un alcance de 320 personas). FONDO NACIONAL DE AHORRO (con un alcance de 270 personas), REDIL (con un alcance de 12 personas), LINDA COLOMBIANA (con un alcance de 15 personas) ALPINA (con un alcance de 52 personas), FONADE (con un alcance de 25 personas), SUPERBANCARIA (con un alcance de 35 personas), PROCURADURÍA (con un alcance de 80 personas). PAN PAÑA (con un alcance de 60 personas) ABN-AMRO-BANK (con un alcance de 70 personas), CORREDORES ASOCIADOS (con un alcance de 80 personas). ALCALDÍA MUNICIPAL DE CAJICÁ (con un alcance de 100 personas) SAFERBO (con un alcance de 15 personas), FONDO NACIONAL DE PORCICULTURA (con un alcance de 60 personas), CLUB DE LEONES (con un alcance de 350 personas), HOSPITAL DE YOPAL (con un alcance de 120 personas), GTZ- DNP (con un alcance de 6 personas). PRESIDENCIA DE LA REPÚBLICA (con un alcance de 260 personas) ECOPETROL (con un alcance de 1.500 personas), FENALCE (con un alcance de 35 personas), BBVA (con un alcance de 2500 personas), ROYAL SUNNALLIANCE (con un alcance de 160 personas), AGROBETANIA (con un alcance de 120 personas), PRO-ORIENTE (con un alcance de 90 personas), FLEXOSPRING (con un alcance de 60 personas), Cámara de Comercio de Bogotá (con un alcance de 60 personas), Policía Nacional (con 95 funcionarios de los altos mandos), PROCURADURÍA GENERAL DE LA NACIÓN (con un alcance de 150 personas) SUPERINTENDENCIA FINANCIERA (con un alcance de 720 funcionarios), SLIM SYLVANIA (con un alcance de 35 personas), DIAN (con un alcance de 135 formadores), OPEN MARKET (con un alcance de 30 directivos), FLEXON LLAVERES (con un alcance de 20 personas), LABORATORIOS CALIFORNIA (con un alcance de 300 personas), AJOVER (con un alcance de 112 personas). Ministerio del Interior y de Justicia (50 personas). NISSAN (con un alcance de 45 personas). Defensoría del Pueblo-Ministerio de Educación-MSD (con un alcance de 15 personas). Beneficiario Entidad Cooperativa (con un alcance de 36 personas).