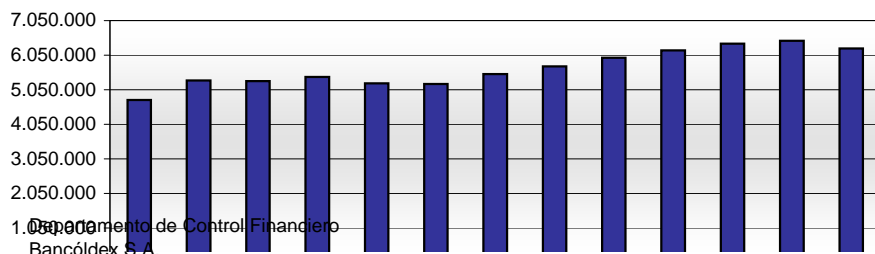


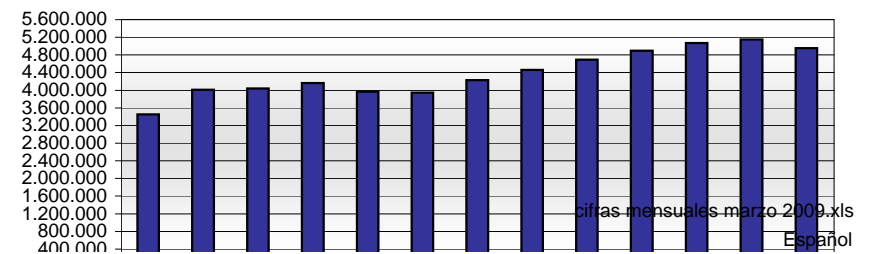
**BANCO DE COMERCIO EXTERIOR**  
**Resultados financieros**  
**(Millones de COP)**

	mar-08	abr-08	may-08	jun-08	jul-08
<b>Activos totales</b>	4.751.769,00	5.315.962,00	5.298.915,00	5.417.154,00	5.235.997,00
% de cambio	1,28	11,87	0,32	2,23	3,34
<b>Pasivos totales</b>	3.455.331,00	4.012.927,00	4.038.539,00	4.160.349,00	3.968.769,00
% de cambio	1,46	16,14	0,64	3,02	4,60
<b>Patrimonio total</b>	1.296.437,00	1.303.035,00	1.260.376,00	1.256.805,00	1.267.228,00
% de cambio	0,79	0,51	3,27	0,28	0,83
<b>Utilidad antes de impuestos</b>	10.235,00	2.108,00	9.153,00	3.439,00	11.323,00
% de cambio	15,60	79,40	334,20	62,43	229,25
<b>Utilidad neta</b>	9.160,00	1.035,00	8.079,00	2.364,00	10.248,00
% de cambio	17,13	88,70	680,58	70,74	333,50
<b>Cartera en pesos</b>	3.168.211	3.279.467	3.309.220	3.263.684	3.346.160
<b>Cartera en USD expresados en COP</b>	1.202.927	1.435.048	1.444.302	1.582.939	1.271.628
<b>Cartera bruta</b>	4.371.138	4.714.515	4.753.522	4.846.623	4.617.788
% de cambio	1,38	7,86	0,83	1,96	4,72
<b>Provisiones</b>	(122.415,00)	(130.935,00)	(129.906,00)	(134.467,00)	(133.720,00)
<b>Cartera Total Neta después de provisiones</b>	4.248.722,00	4.583.580,00	4.623.616,00	4.712.156,00	4.484.069,00
<b>Cartera en USD</b>	655,56	812,01	828,15	823,15	706,25
<b>Tasa de cambio (COP/USD)</b>	1.834,96	1.767,27	1.744,01	1.923,02	1.800,54

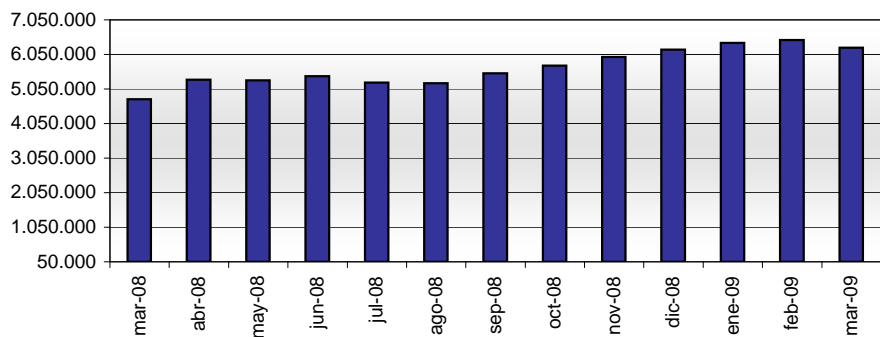
**Activos**  
(Millones de COP)



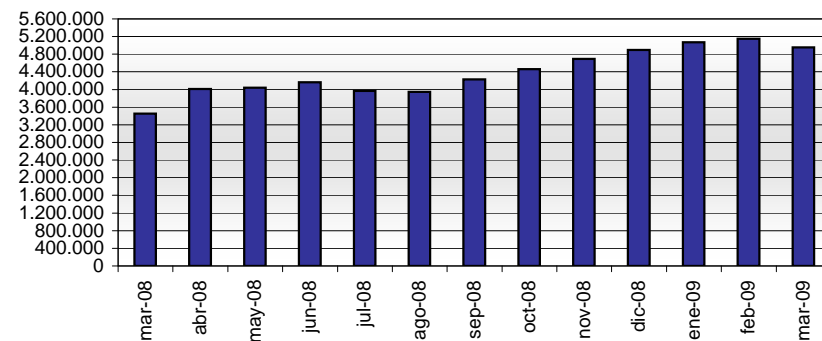
**Pasivos**  
(Millones de COP)



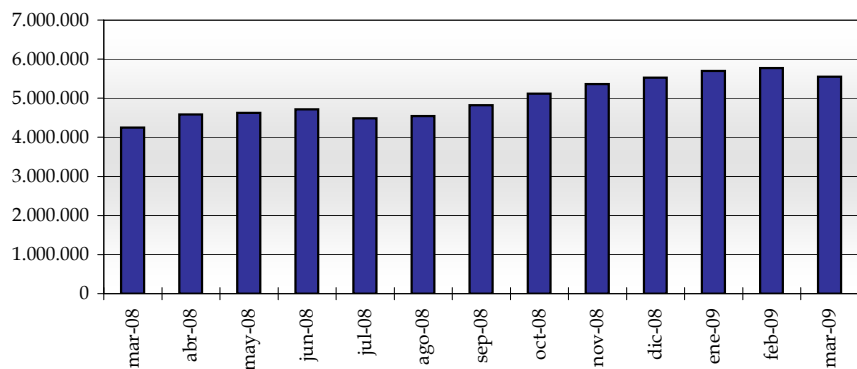
**Activos  
(Millones de COP)**



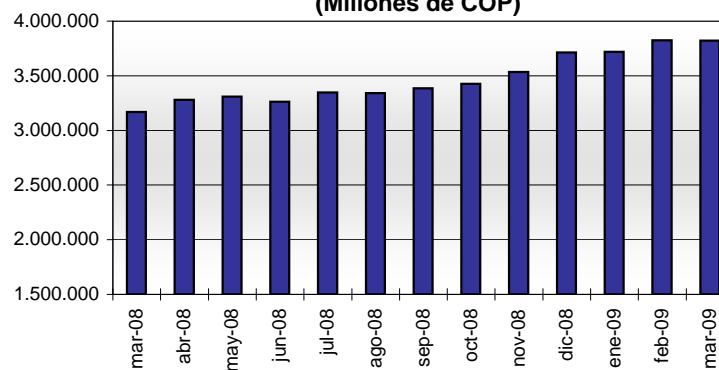
**Pasivos  
(Millones de COP)**



**Cartera total  
(Millones de COP)**



**Cartera moneda legal  
(Millones de COP)**

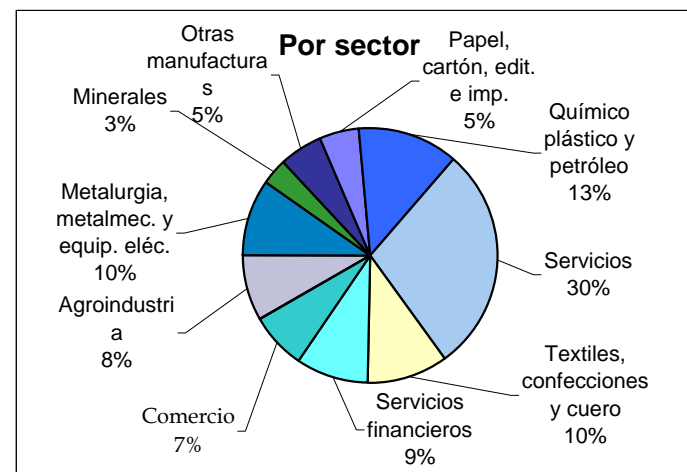


## COMPOSICIÓN DE LA CARTERA (COP)

feb-09

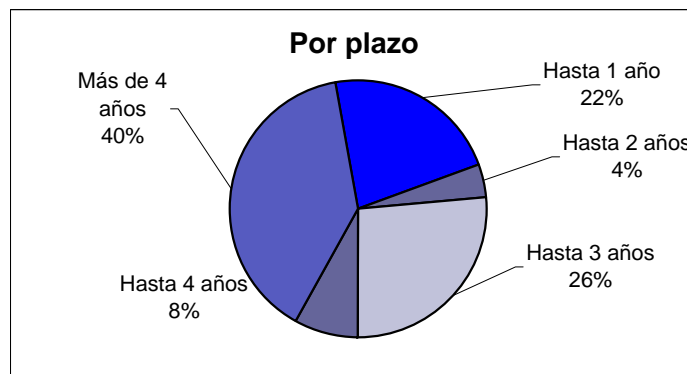
### POR SECTOR

Agroindustria	485.049
Metalurgia, metalmec. y equip. eléc.	547.142
Minerales	199.677
Otras manufacturas	310.935
Papel, cartón, edit. e imp.	282.751
Químico plástico y petróleo	734.651
Servicios	1.634.350
Textiles, confecciones y cuero	594.437
Servicios financieros	522.069
Comercio	417.583
Cesión de activos y pasivos	29
	<b>5.728.674</b>



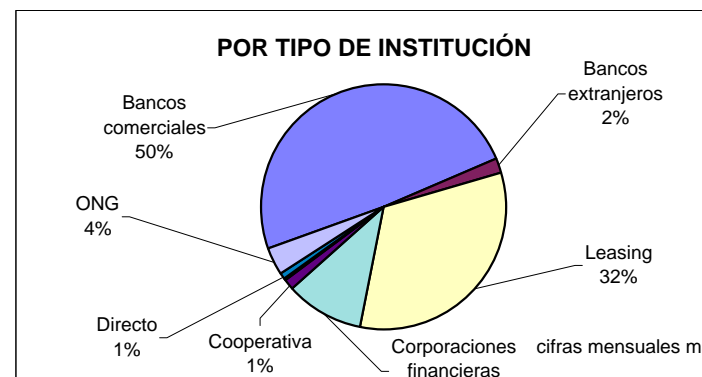
### POR PLAZO

Hasta 1 año	1.274.812
Hasta 2 años	238.747
Hasta 3 años	1.502.029
Hasta 4 años	472.098
Más de 4 años	2.240.987
	<b>5.728.674</b>



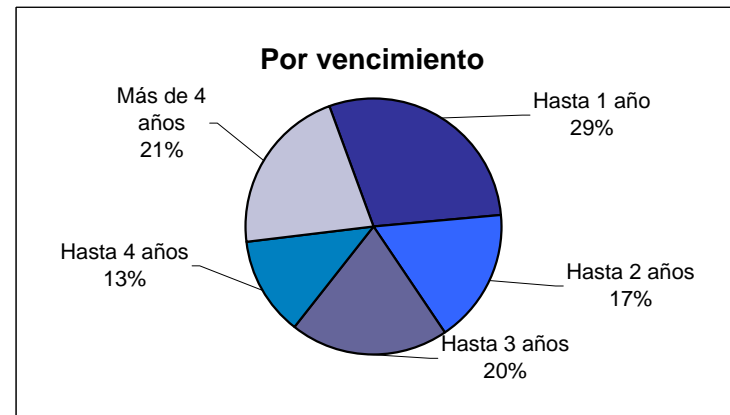
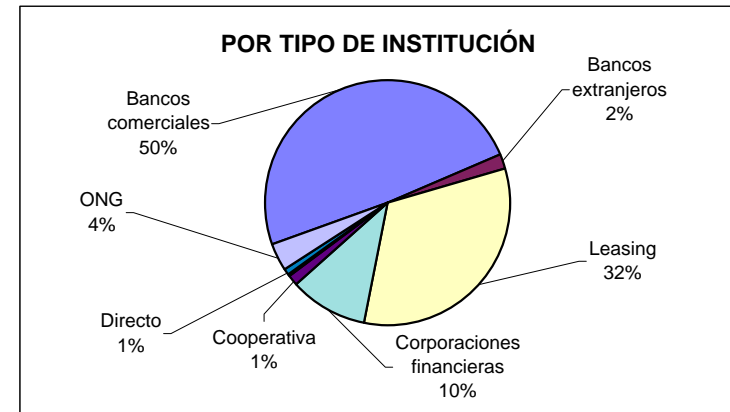
### POR TIPO DE INSTITUCIÓN

Bancos comerciales	2.813.280
Bancos extranjeros	118.844
Leasing	1.854.184
Corporaciones financieras	594.533
Cooperativa	82.604
Cooperativa de grado superior	9.071
Directo	51.717
ONG	204.441
	<b>5.728.674</b>



### POR VENCIMIENTO

Hasta 1 año	1.675.366,1
Hasta 2 años	960.299,8
Hasta 3 años	1.150.787,1
Hasta 4 años	720.988,2
Más de 4 años	1.221.232,8
	<b>5.728.674</b>



**LÍNEAS DE C**  
**Saldos de cartera**  
**(Cifras en mi**

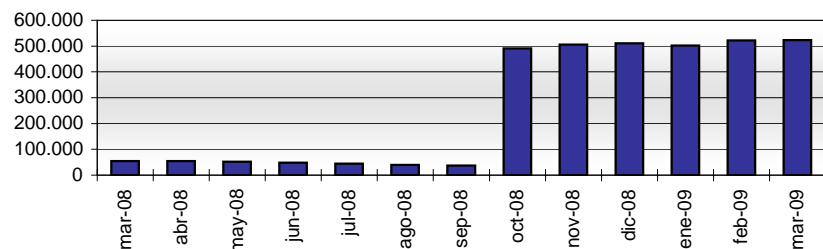
<b>SALDOS DE LA CARTERA</b>	<b>mar-08</b>	<b>abr-08</b>	<b>may-08</b>	<b>jun-08</b>	<b>jul-08</b>
<b>Capital de trabajo</b>					
Pesos	54.496	54.874	51.922	48.240	44.762
Dólares	41,33	42,90	43,82	30,64	40,99
<b>Multipropósito Consolidacion de Pasivos</b>					
Pesos	25.793	24.481	21.281	20.887	20.568
Dólares					
<b>Multipropósito Capital de trabajo MICRO y PYMES</b>					
Pesos	417.882	432.076	440.357	444.403	448.441
Dólares	-	-	-	-	-
<b>Multipropósito Inversión Fija</b>					
Pesos	452.389	462.733	457.477	450.134	442.019
Dólares					
<b>Multipropósito Leasing</b>					
Pesos	410.617	470.794	485.757	490.337	510.476
Dólares					
<b>Multipropósito Capitalización de empresas</b>					
Pesos	11.171	10.125	11.871	12.455	12.098
Dólares					
<b>Comprador proveedor</b>					
Pesos					
Dólares	76	62	78	73	58
<b>Descuento de documentos</b>					
Pesos	18.065	19.873	17.969	18.505	17.790
Dólares	16,806	19,932	16,745	15,524	13,308
<b>Inversión Fija</b>					
Pesos	17.053	16.144	16.520	16.695	17.431
Dólares	5,818	5,593	5,593	5,593	5,593
<b>Creación, adquisición y capitalización</b>					
Pesos	10.145	9.879	8.751	8.723	8.723
Dólares	-	-	-	-	-
<b>Leasing</b>					
Pesos	166.588	153.913	143.222	136.274	127.622
Dólares	-	-	-	-	-
<b>Consolidación de pasivos</b>					
Pesos	32.271	30.143	28.623	23.796	22.638
Dólares	0,0	0,0	0,0	0,2	2,0
<b>Acuerdos privados</b>					
Pesos	-	-	-	-	-
Dólares					
<b>Sustitución de deuda</b>					
Pesos	-	-	-	-	-
Dólares					

<b>Línea Colciencias</b>					
Pesos	8.612	8.247	6.630	7.238	6.926
Dólares	-	0,1	-	0,1	-
<b>Eje cafetero</b>					
Pesos	-	-	-	-	-
Dólares					
<b>Proyectos de infraestructura de transporte</b>					
Pesos	-	-	-	-	-
Dólares					
<b>Reestructuraciones</b>					
Pesos	14.553	14.317	14.250	11.518	9.598
Dólares					
<b>Speedus</b>					
Dólares	3	-	2	7	15
<b>Expopymes</b>					
Pesos	286	242	237	223	176
Dólares					
<b>Creditos esepciales de corto plazo</b>					
Pesos					
Dólares	-	-	-	-	-
<b>Relocalización de empresas</b>					
Pesos	-	-	-	-	-
Dólares	-	-	-	-	-
<b>Línea APTDEA</b>					
Pesos	19.358	18.626	16.460	15.424	14.433
Dólares					
<b>Programa jovenes emprendedores exportadores</b>					
Pesos	-	-	-	-	-
Dólares					
<b>IFI cesión</b>					
Pesos	9.196	8.616	7.891	7.249	6.692
Dólares					
<b>IFI multipropósito</b>					
Pesos	596	555	495	446	385
Dólares					
<b>Línea Bogotá</b>					
Pesos	142.145	138.810	130.185	125.161	113.774
<b>Línea desplazados</b>					
Pesos	3.441	3.313	3.180	3.162	3.033
<b>Línea AECI - Bancoldex</b>					
Pesos	87.929	82.951	78.928	72.421	67.328
<b>Cupo especial Cucuta</b>					
Pesos	2.124	1.464	907	526	233
<b>Apoyo productivida y competitividad</b>					
Pesos	834.829	901.609	959.551	960.447	1.078.125
Dólares	0,77	129,41	0,09	-	1,31
<b>Apoyo a zonas fronterizas</b>					
Pesos	8.011	8.173	8.761	9.123	9.048
<b>Financiación de importaciones</b>					
Pesos	12.275,8	8.217,1	7.576,8	3.891,9	2.067,4

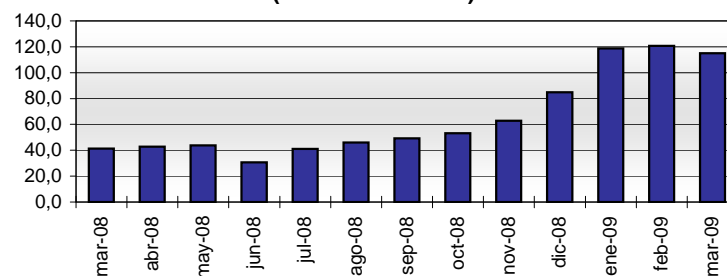
Dólares	0,2	0,6	0,6	0,8	0,8
<b>Cupo especial US export/import</b>					
Dólares	0,3	0,3	0,3	-	0,2
<b>Operaciones de comercio exterior</b>					
Dólares	-	17,5	-	-	-
<b>Redescuento Lesing</b>					
Pesos	111.052,3	108.817,3	105.629,7	99.496,4	94.026,2
<b>RAPICOP</b>					
Pesos	-	-	-	-	-
<b>Apoyo Financiero Mipymes</b>					
Pesos	47.725,5	48.563,4	52.331,7	52.017,1	54.714,5
Dólares	0,09	-	1,16	1,19	0,07
<b>Línea Risaralda</b>					
Pesos	11.512,7	10.707,5	10.058,6	9.377,7	8.590,0
<b>Línea Cundinamarca</b>					
Pesos	6.372,8	6.027,4	5.722,3	5.433,8	5.002,4
<b>Tasa Fija</b>					
Pesos	2.429,4	2.403,5	2.377,6	2.343,4	2.317,5
<b>Cupo Especial Volcán Galeras</b>					
Pesos	30.516,5	29.494,9	28.796,4	28.015,4	26.925,4
<b>Convenio Cali TRANS-MIO</b>					
Pesos	13.260,0	12.765,9	12.070,0	11.507,8	10.793,5
<b>Cupo Especial Gob. Antioquia</b>					
Pesos	10.899,8	10.626,0	10.344,8	10.050,9	9.739,5
<b>Línea Putumayo</b>					
Pesos	1.040,4	1.010,7	979,5	960,3	793,2
<b>Convenio Dosquebradas</b>					
Pesos	903,2	892,8	832,3	765,4	670,1
<b>Convenio Norte de Santander</b>					
Pesos	9.765,3	8.677,5	8.302,9	7.958,4	6.848,5
<b>Convenio MEGABUS Pereira</b>					
Pesos	1.606,3	1.518,7	1.432,2	1.318,9	1.243,4
<b>Damnificados por la violencia</b>					
Pesos	2.908,1	2.956,2	2.865,6	2.737,8	2.694,3
<b>LIQUIDEX Cadenas productivas</b>					
Pesos	8.184,9	9.935,0	10.555,3	11.303,0	11.565,9
<b>MEGABUS aportes Risaralda</b>					
Pesos	1.773,1	1.602,1	1.534,1	1.444,0	1.342,0
<b>Cupo Competitividad USD</b>					
Dólares	150,6	33,7	126,8	122,9	118,7
<b>Conv. Línea Rionegro Antioquia</b>					
Pesos	3.555,1	3.451,3	3.348,8	3.221,0	3.114,6
<b>Mipyme Compite USD</b>					
Dólares	37,2	0,8	26,5	20,2	16,8
<b>CUPO ESP LIB INV MIPYMES</b>					
Pesos	111.940,4	107.833,3	103.553,3	99.802,3	94.140,4
<b>MIPYME COMPITE LIQU.TEMPOR</b>					
Pesos	32.582,2	31.632,6	29.313,4	28.166,9	26.741,6
<b>CUPO ESPECIAL EMP. COMPETI</b>					
Dólares	189,3	188,5	188,4	186,8	65,6

<b>EMP. COMPET. CIR 18/07</b>					
Dólares	126,3	114,8	111,6	109,7	107,9
<b>LINEA FUSAGASUGA</b>					
Pesos	9	8	8	-	-
<b>CONV.APROG.MODERNIZAC.</b>					
Dólares	0	0	0	0	0
<b>TRANSF.PRODUCTIVA CIR.19/07</b>					
Dólares	8	10	17	26	33
<b>TRANSMETRO - BARRANQUILLA</b>					
Pesos	348	368	363	485	498
<b>COLOMBIA CRECE CIR 4/08</b>					
Dólares		186	210	223	227
<b>CUPO EXPORTADOR VENEZUELA M.E</b>					
Dólares					
<b>LINEA BANCA CAPITAL</b>					
Pesos					
<b>LINEA DEPARTAMENTO DE ARAUCA</b>					
Pesos					
<b>LINEA APOYO COMERCIO FRONTERIZ</b>					
Pesos					
<b>LINEA ENVIGADO</b>					
Pesos					
<b>TOTAL CARTERA</b>					
Pesos	3.168.211	3.279.467	3.309.220	3.263.684	3.346.149
Dólares	655,56	812,01	828,15	823,15	706,25
<b>Total cartera antes de provisiones</b>	<b>4.371.137</b>	<b>4.714.515</b>	<b>4.753.522</b>	<b>4.846.623</b>	<b>4.617.777</b>

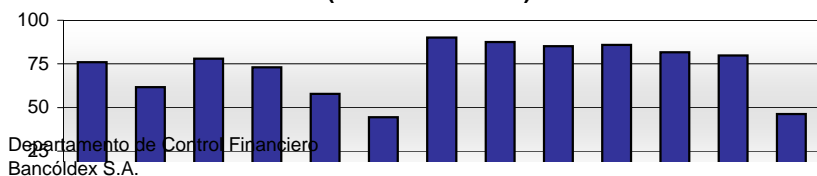
**Capital de trabajo  
(Millones de COP)**



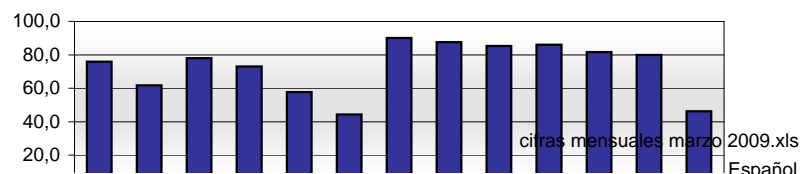
**Capital de trabajo  
(Millones de USD)**



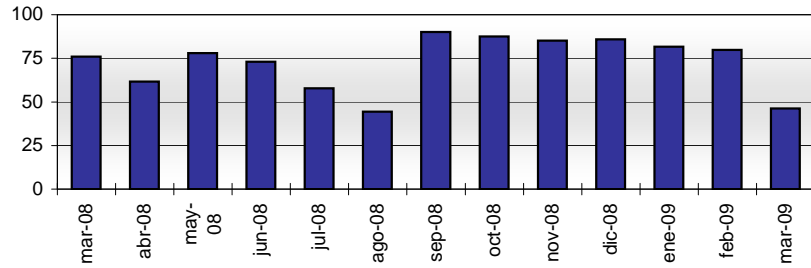
**Crédito comprador - Postembarque  
(Millones de COP)**



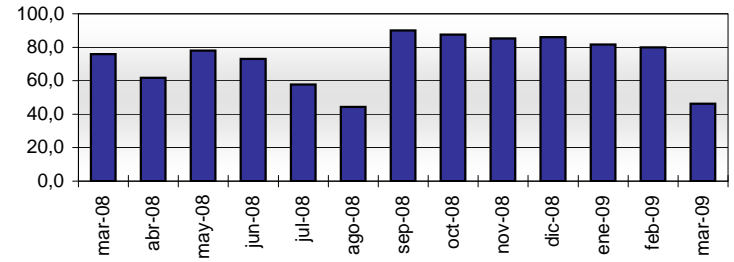
**Crédito comprador - Postembarque  
(Millones de USD)**



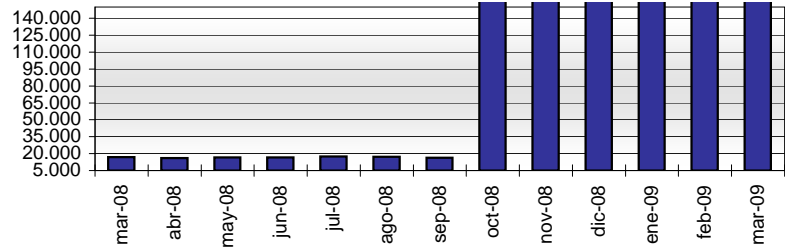
**Crédito comprador - Postembarque  
(Millones de COP)**



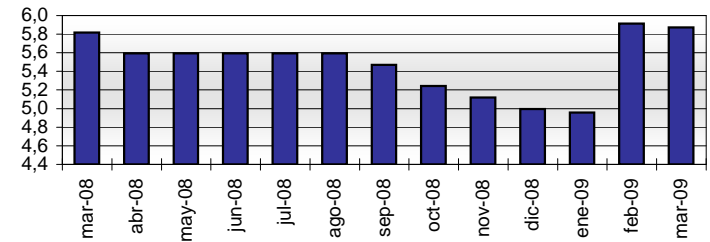
**Crédito comprador - Postembarque  
(Millones de USD)**



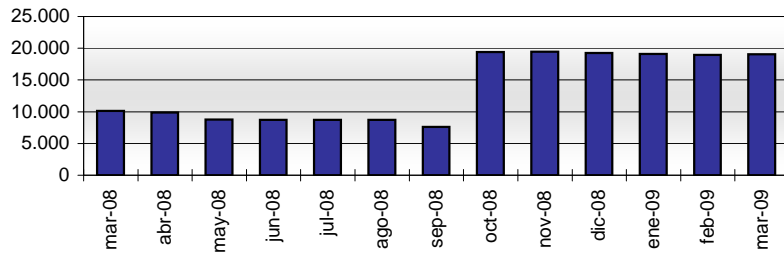
**Inversión fija  
(Millones de COP)**



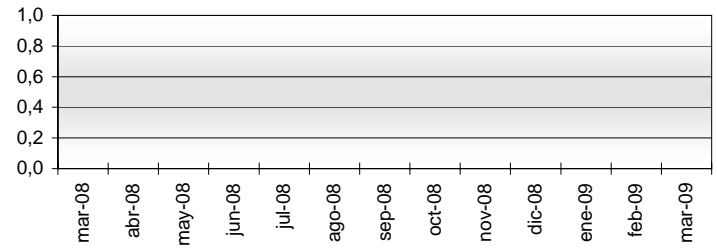
**Inversión fija  
(Millones de USD)**



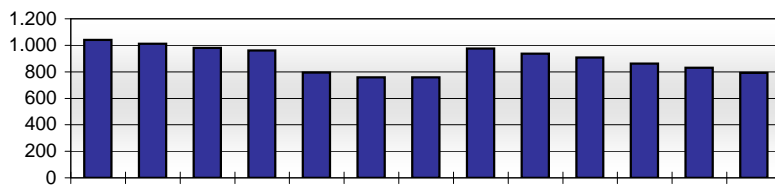
**Creación, adq. y cap. de empresas  
(Millones de COP)**



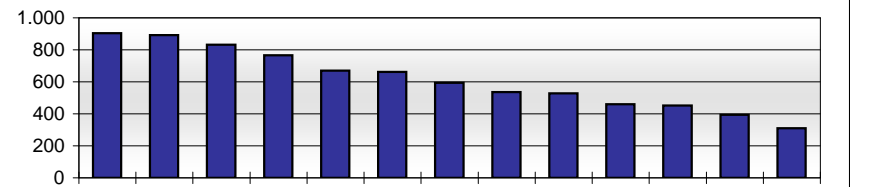
**Creación, adq. y cap. de empresas  
(Millones de USD)**



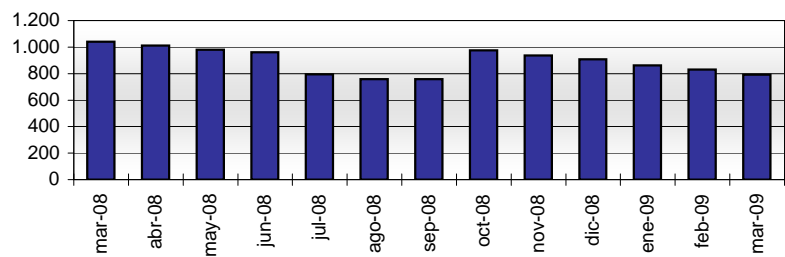
**Linea Putumayo  
(Millones de COP)**



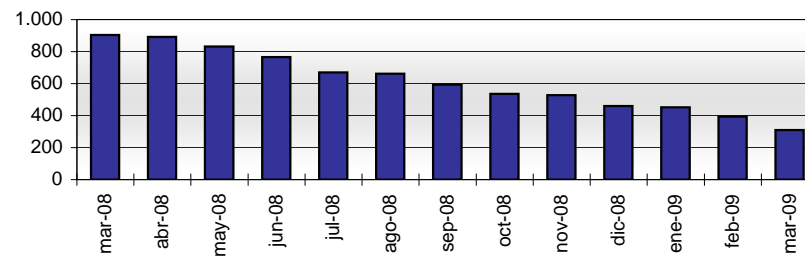
**Convenio Dosquebradas  
(Millones de COP)**



**Línea Putumayo  
(Millones de COP)**



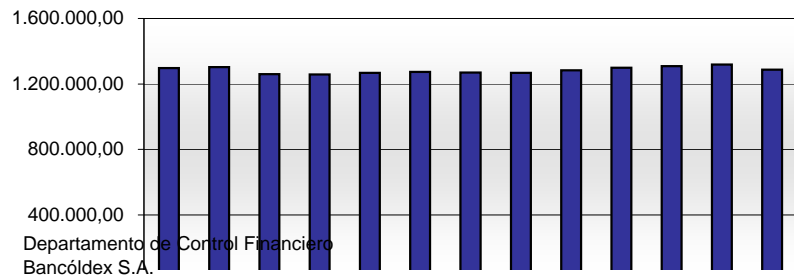
**Convenio Dosquebradas  
(Millones de COP)**



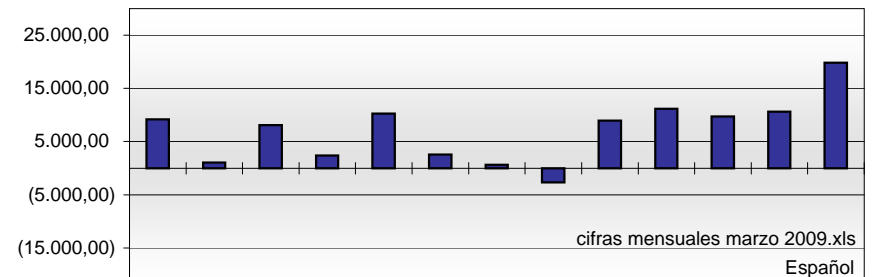
**DE COLOMBIA - BANCOLEX -**  
**ancieros**  
 **COP)**

ago-08	sep-08	oct-08	nov-08	dic-08	ene-09	feb-09	mar-09
5.220.595,00	5.499.957,00	5.727.262,00	5.979.353,00	6.193.406,00	6.381.435,00	6.469.098,00	6.241.152,00
- 0,29	5,35	4,13	4,40	3,58	3,04	1,37	- 3,52
3.947.881,00	4.229.863,00	4.459.810,00	4.696.505,00	4.893.877,00	5.073.512,00	5.150.188,00	4.955.001,00
- 0,53	7,14	5,44	5,31	4,20	3,67	1,51	- 3,79
1.272.713,00	1.270.094,00	1.267.452,00	1.282.848,00	1.299.529,00	1.307.923,00	1.318.910,00	1.286.151,00
0,43	- 0,21	- 0,21	1,21	1,30	0,65	0,84	- 2,48
3.662,00	1.727,00	(1.612,00)	10.037,00	12.184,00	10.835,00	11.779,00	20.944,00
- 67,66	- 52,84	- 193,34	- 722,64	21,39	- 11,07	8,71	77,81
2.588,00	607,00	(2.692,00)	8.958,00	11.137,00	9.694,00	10.639,00	19.803,00
- 74,75	- 76,55	- 543,49	- 432,76	24,32	- 12,96	9,75	86,14
3.340.156	3.384.982	3.427.140	3.535.991	3.713.334	3.719.912	3.822.970	3.821.335
1.349.518	1.591.334	1.856.119	2.001.868	1.991.832	2.161.687	2.130.246	1.907.339
4.689.674	4.976.316	5.283.259	5.537.859	5.705.166	5.881.599	5.953.216	5.728.674
1,56	6,11	6,17	4,82	3,02	3,09	1,22	- 3,77
(146.227,00)	(154.711,00)	(165.132,00)	(172.718,00)	(177.681,00)	(182.925,00)	(185.049,00)	(178.296,00)
4.543.446,00	4.821.606,00	5.118.126,00	5.365.141,00	5.527.485,00	5.698.674,00	5.768.166,00	5.550.378,00
698,44	728,38	775,88	863,62	887,79	893,16	833,47	749,67
1.932,20	2.184,76	2.392,28	2.318,00	2.243,59	2.420,26	2.555,89	2.544,24

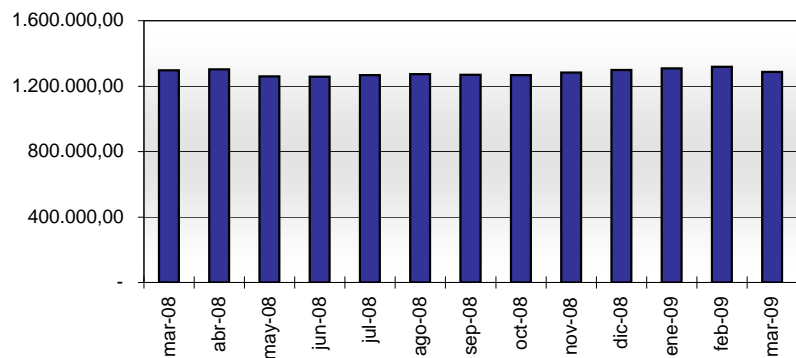
**Patrimonio**  
(Millones de COP)



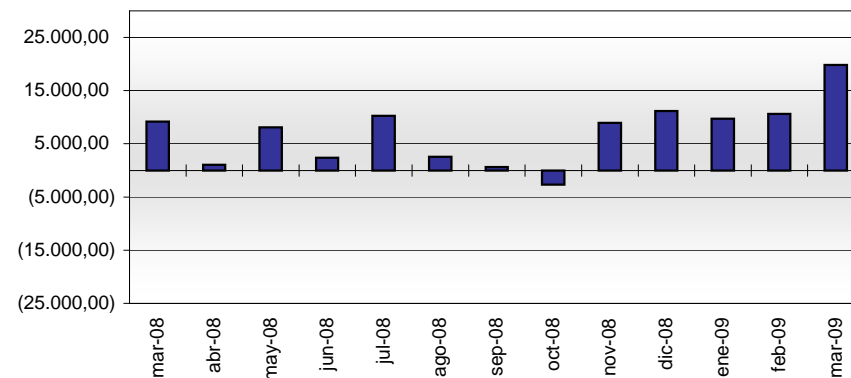
**Utilidad neta**  
(Millones de COP)



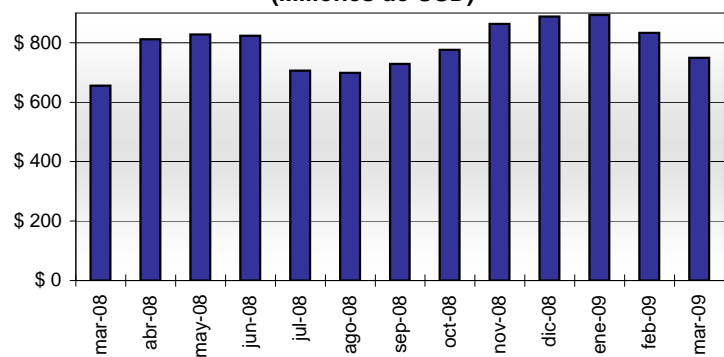
**Patrimonio  
(Millones de COP)**



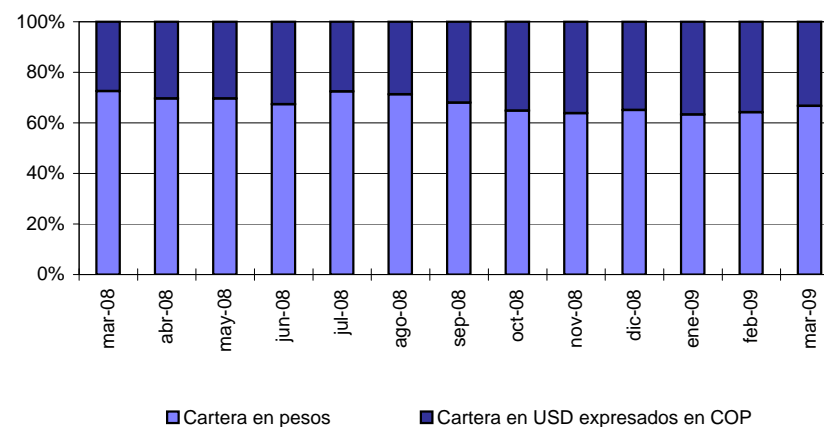
**Utilidad neta  
(Millones de COP)**



**Cartera moneda extranjera  
(Millones de USD)**



**Composición cartera total**







**CRÉDITO**  
**por moneda**  
**(millones)**

ago-08	sep-08	oct-08	nov-08	dic-08	ene-09	feb-09	mar-09
39.409	37.452	490.386	505.777	510.818	501.886	522.026	523.098
45,91	49,22	53,26	62,76	84,83	118,65	120,80	115,07
19.566	17.759	-	-	-	-	-	-
445.892	455.078	-	-	-	-	-	-
-	-	-	-	-	-	-	-
435.866	430.322	-	-	-	-	-	-
506.722	510.365	-	-	-	-	-	-
12.201	12.703	-	-	-	-	-	-
44	90	87	85	86	82	80	46
17.622	16.183	15.267	14.168	14.051	12.994	15.577	13.185
13,866	11,749	9,504	12,900	13,082	13,406	11,010	9,720
17.111	16.304	437.282	437.048	440.888	430.669	428.424	416.335
5,593	5,469	5,244	5,121	4,997	4,956	5,915	5,873
8.711	7.616	19.402	19.477	19.232	19.083	18.928	19.064
-	-	-	-	-	-	-	-
120.092	113.518	638.824	712.297	793.692	796.131	795.794	779.735
-	-	-	-	-	-	-	-
22.048	21.650	38.494	37.613	37.906	35.510	35.545	38.706
2,3	2,3	2,5	2,9	3,5	6,9	6,9	6,8
-	-	-	-	-	-	-	-
-	-	-	-	-	-	-	-

6.874	5.882	5.633	4.173	4.853	4.451	4.777	4.386
1,3	-	-	-	-	-	-	-
-	-	-	-	-	-	-	-
-	-	-	-	-	-	-	-
9.557	9.477	9.277	9.196	9.021	8.846	8.782	8.732
15	13	26	78	82	76	28	23
172	167	146	141	137	81	78	75
-	-	-	-	-	-	-	-
-	-	-	-	-	-	-	-
-	-	-	-	-	-	-	-
14.037	13.478	12.786	12.206	11.595	13.995	13.601	13.104
-	-	-	-	-	-	-	-
6.069	5.358	4.849	4.183	3.621	3.201	2.700	2.127
328	281	228	186	145	111	86	84
105.427	96.175	88.210	81.096	73.691	66.996	61.497	55.036
2.974	2.956	2.828	2.765	2.747	2.642	2.556	2.528
63.545	56.706	56.388	61.115	74.166	79.688	89.399	96.306
79	-	-	-	-	-	-	-
1.124.264	1.204.783	1.259.608	1.293.736	1.388.599	1.425.663	1.511.341	1.552.273
-	0,07	0,64	0,84	0,82	0,90	0,90	0,90
9.146	8.823	9.132	9.170	9.210	9.221	9.567	9.436
1.016,9	3.825,0	3.819,2	5.678,4	6.683,8	6.683,8	6.507,9	4.081,1

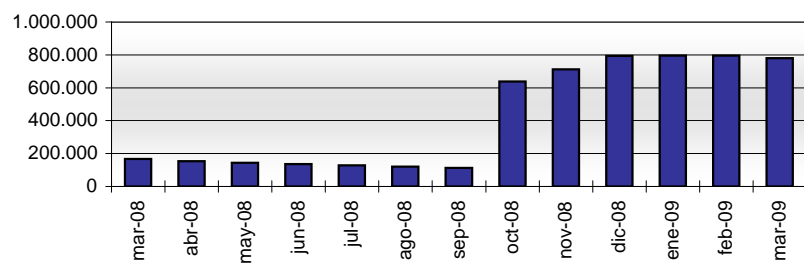
Departamento de Control Financiero  
Bancóldex S.A.

cifras mensuales marzo 2008 y  
Español

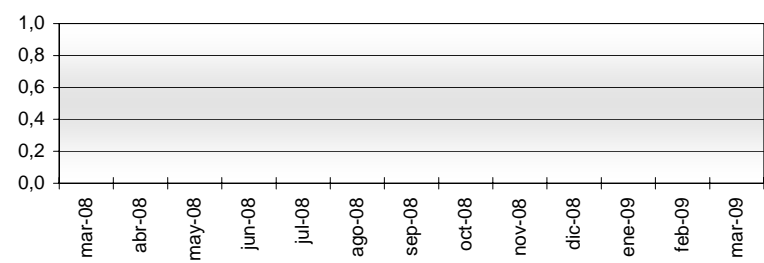
1,2	1,2	1,4	1,5	1,5	1,6	1,7	2,4
0,2	0,1	0,1	0,1	-	-	-	-
-	-	-	-	-	-	-	-
90.944,2	87.403,2	88.779,2	85.491,4	80.982,1	77.852,4	75.270,0	71.977,2
-	-	-	-	-	-	-	-
59.404,0 0,07	63.664,6 1,55	67.646,0 1,45	70.410,0 1,42	60.917,2 1,32	55.385,2 1,16	48.535,5 1,03	41.063,1 0,79
7.928,3	7.398,5	6.908,1	6.690,9	6.951,8	6.105,8	5.497,5	4.951,5
4.728,4	4.459,5	4.150,9	3.872,9	3.567,8	3.297,6	3.077,0	2.798,5
2.291,6	2.257,3	2.231,4	2.205,5	2.171,3	2.145,4	2.119,5	2.085,2
26.125,5	25.114,5	24.213,6	23.334,3	22.348,5	21.495,3	20.853,4	19.681,5
10.066,5	9.320,4	8.603,5	7.927,7	7.256,5	6.841,0	6.180,5	5.515,8
9.436,6	9.041,3	8.745,2	8.483,6	8.186,9	7.903,5	7.622,6	7.308,4
758,6	758,1	974,9	936,4	907,7	862,7	830,2	790,9
661,6	594,7	536,3	527,9	461,0	452,6	394,1	310,2
6.475,4	6.104,0	5.063,9	4.873,3	4.664,2	3.790,7	3.593,7	3.314,4
1.240,8	1.517,8	1.436,9	1.309,9	1.233,8	1.169,5	1.182,7	1.102,0
2.598,1	2.464,5	2.987,4	2.938,6	3.170,7	3.113,5	3.078,7	2.921,5
10.312,2	7.798,5	7.158,1	7.079,5	7.286,7	7.684,6	6.879,3	6.369,0
1.283,5	1.208,6	1.147,1	1.091,6	1.011,4	899,9	853,3	781,3
118,7	104,3	110,4	89,7	87,6	86,1	85,8	70,5
3.012,6	2.894,8	2.796,7	2.692,6	2.591,4	2.422,4	2.316,3	2.295,6
14,7	13,1	11,1	9,6	9,1	8,1	7,3	6,2
87.678,8	82.261,0	77.969,9	74.205,1	70.762,7	66.463,9	61.110,0	54.897,7
25.086,9	23.335,0	22.517,5	21.143,9	19.962,0	19.319,1	17.654,4	15.620,6
58,7	55,2	89,9	103,0	98,5	80,2	79,4	68,0

106,8	97,9	-	-	-	-	-	-
-	-	-	-	-	-	-	-
0	0	-	-	-	-	-	-
38	43	44	47	46	46	45	44
491	523	716	748	930	961	1.142	1.407
231	233	217	217	211	207	203	198
	8	116	148	158	161	162	152
				6.912	13.673	27.293	36.622
				-	221	300	459
							753
							20
3.340.156	3.384.982	3.427.140	3.535.991	3.713.334	3.719.913	3.822.970	3.821.335
698,44	728,38	775,88	863,62	887,79	893,16	833,47	749,67
<b>4.689.673</b>	<b>4.976.316</b>	<b>5.283.261</b>	<b>5.537.859</b>	<b>5.705.166</b>	<b>5.881.599</b>	<b>5.953.216</b>	<b>5.728.674</b>

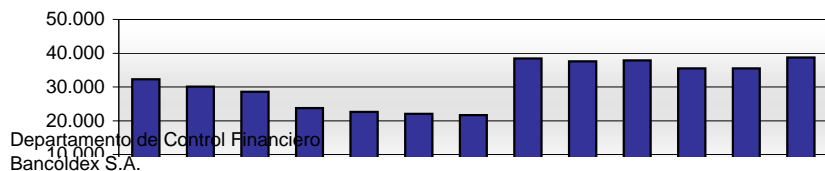
**Leasing  
(Millones de COP)**



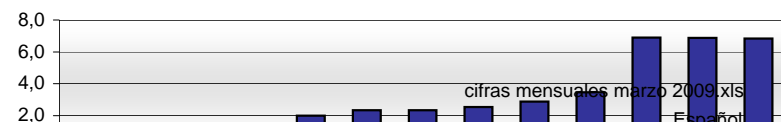
**Leasing  
(Millones de USD)**



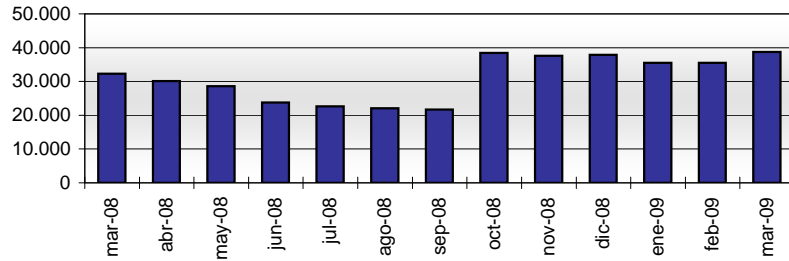
**Consolidación de pasivos  
(Millones de COP)**



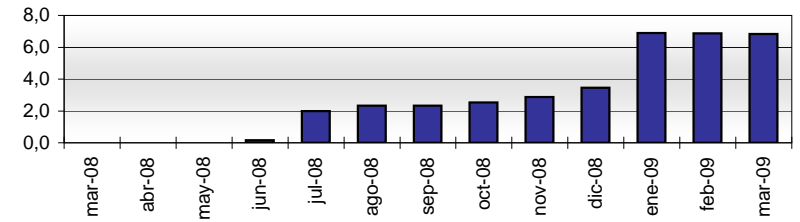
**Consolidación de pasivos  
(Millones de USD)**



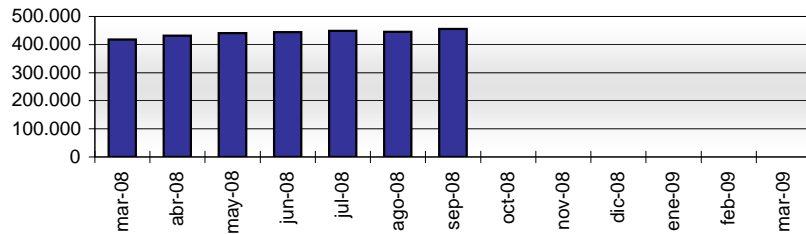
**Consolidación de pasivos  
(Millones de COP)**



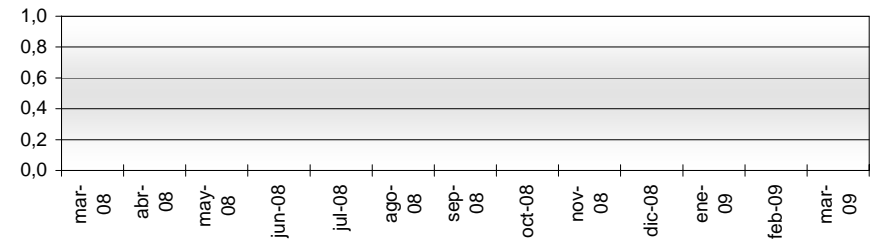
**Consolidación de pasivos  
(Millones de USD)**



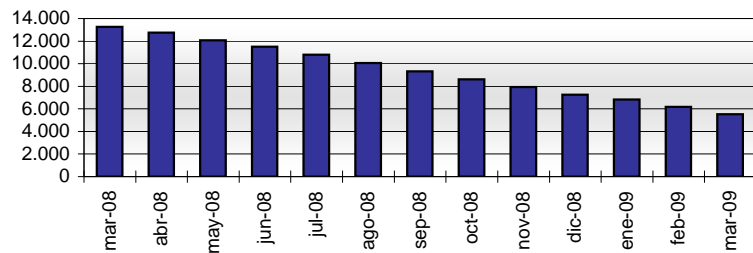
**Multipropósito Capital de Trabajo  
(Millones de COP)**



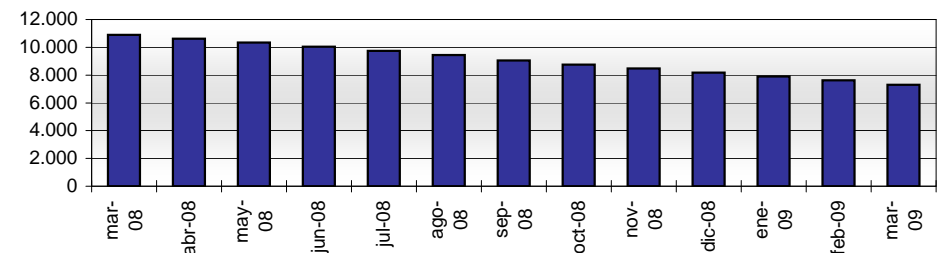
**Multipropósito Capital de Trabajo  
(Millones de USD)**



**Convenio Cali TRANS-MIO  
(Millones de COP)**



**Cupo Especial Gob. Antioquia  
(Millones de COP)**



**Convenio Norte de Santander  
(Millones de COP)**

