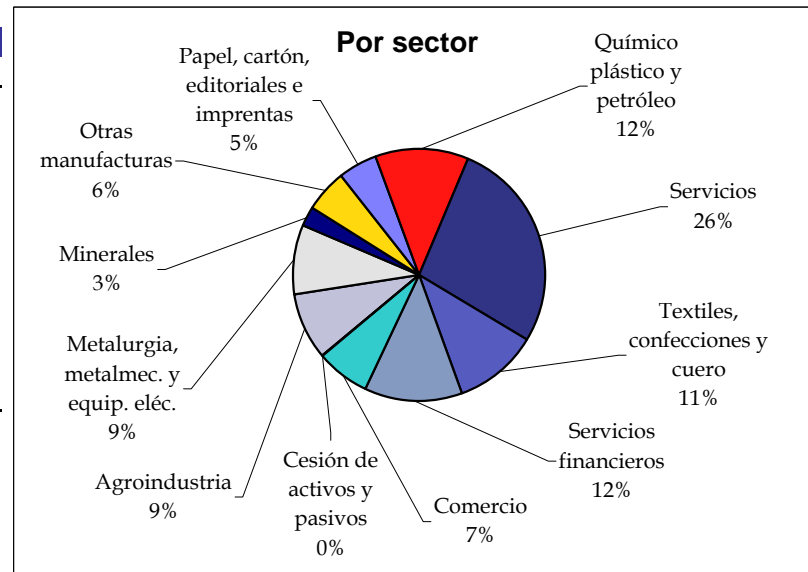


	1992	1993	1994	1995	1996	1997	1998	1999	2000	2001	2002	2003	2004	2005	2006	2007	2008
Cartera en pesos	445.494	461.005	495.989	607.240	671.061	942.814	1.029.410	1.405.866	1.590.661	1.806.543	2.067.864	3.111.283	3.084.985	2.711.832	2.615.305	3.078.333	3.713.334
Cartera en USD (expresada en COP)	93.848	247.158	647.445	916.949	908.097	920.782	1.127.044	1.509.659	689.469	682.764	832.240	696.098	665.283	546.006	263.042	1.381.522	1.991.832
Cartera total antes de provisiones	539.342	708.163	1.143.434	1.524.189	1.579.159	1.863.597	2.156.463	2.915.525	2.190.129	2.489.312	2.900.104	3.807.384	3.750.268	3.257.839	2.878.347	4.459.855	5.705.166
Cartera en USD (millones)	127	307	781	923	904	715	746	806	315	296	296	248	278	239	117	688	888

COMPOSICIÓN DE LA CARTERA (COP) Diciembre de 2008

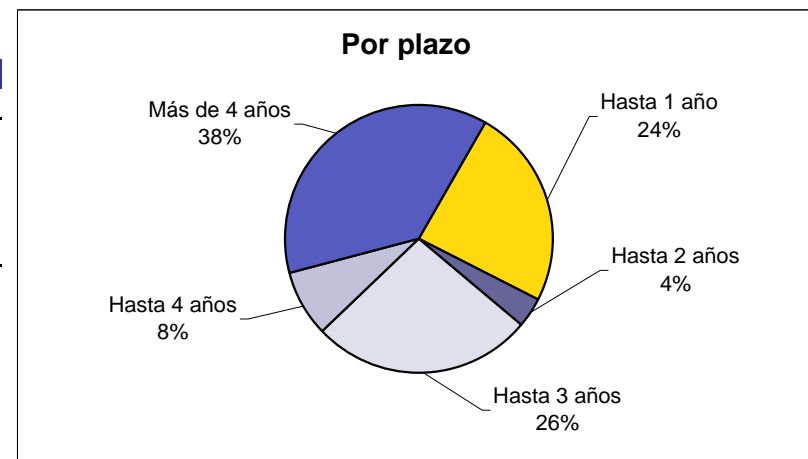
POR SECTOR

Agroindustria	488.485
Metalurgia, metalmec. y equip. eléc.	506.444
Minerales	143.448
Otras manufacturas	326.729
Papel, cartón, editoriales e imprentas	275.239
Químico plástico y petróleo	680.081
Servicios	1.564.038
Textiles, confecciones y cuero	609.692
Servicios financieros	708.419
Comercio	402.455
Cesión de activos y pasivos	32
Total	5.705.064



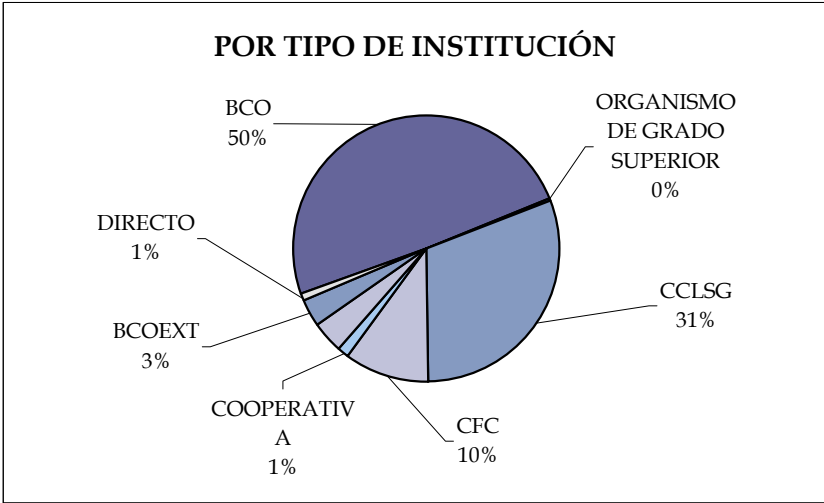
POR PLAZO

Hasta 1 año	1.385.863
Hasta 2 años	204.849
Hasta 3 años	1.507.715
Hasta 4 años	472.367
Más de 4 años	2.134.271
Total	5.705.064



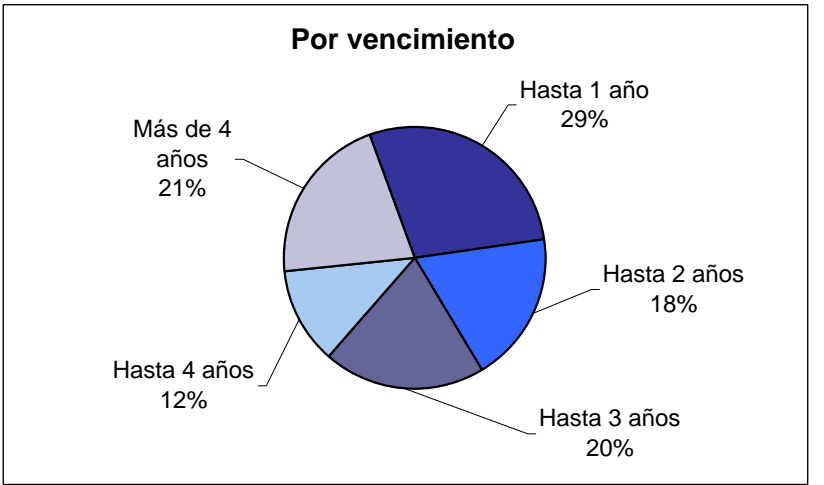
POR TIPO DE INSTITUCIÓN

BCO	2.821.561
ORGANISMO DE GRADO SUPERIOR	8.716
CCLSG	1.751.133
CFC	583.641
COOPERATIVA	79.613
ONG	215.050
BCOEXT	193.680
DIRECTO	51.670
Total	5.705.064

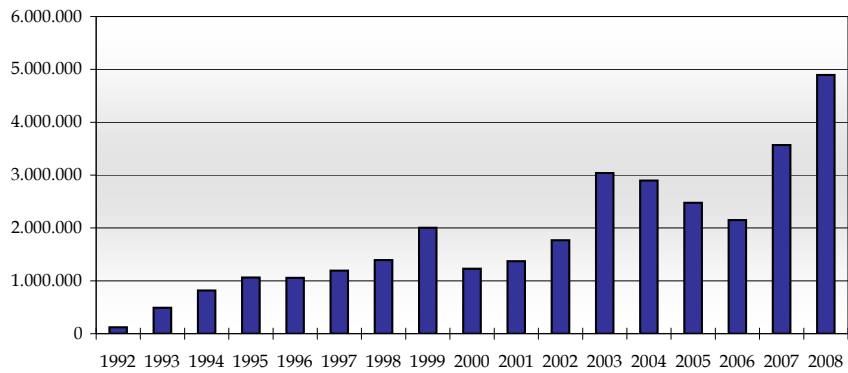


POR VENCIMIENTO

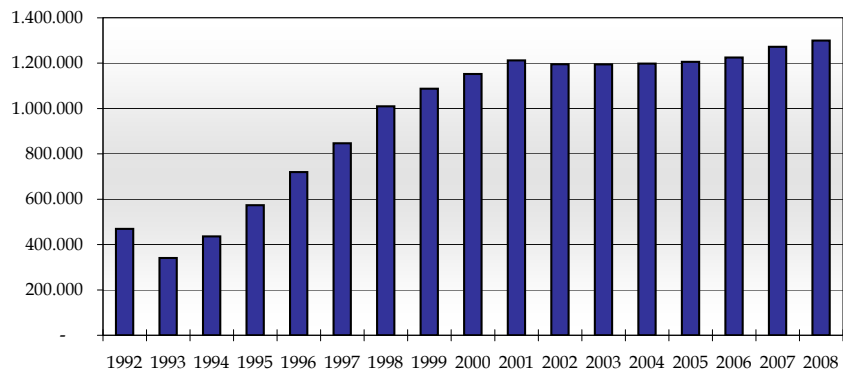
Hasta 1 año	1.621.727
Hasta 2 años	1.049.972
Hasta 3 años	1.148.914
Hasta 4 años	676.922
Más de 4 años	1.207.528
Total	5.705.064



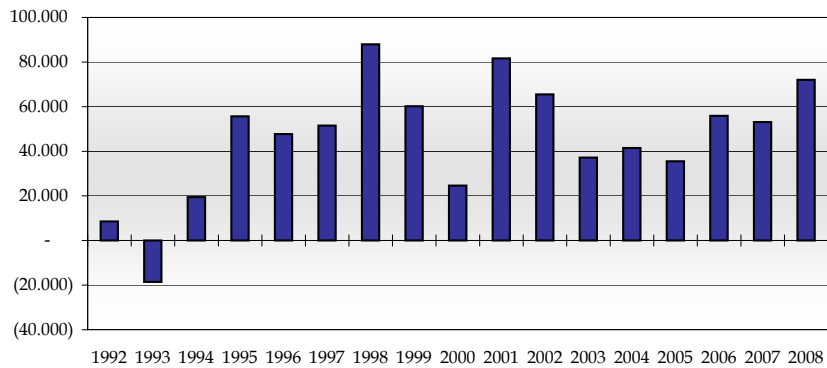
Pasivos
(Millones de COP)



Patrimonio
(Millones de COP)



Utilidad neta
(Millones de COP)



REUMEN DE LOS RESULTADOS FINANCIEROS
(cifras en millones de pesos, excepto tasa de cambio)

	1992	1993	1994	1995	1996	1997	1998	1999	2000	2001	2002	2003	2004	2005	2006	2007	2008
Activos totales	589.375	832.318	1.252.625	1.637.682	1.776.286	2.040.216	2.402.324	3.090.608	2.381.903	2.582.666	2.962.846	4.232.701	4.093.933	3.683.792	3.373.776	4.840.382	6.193.406
% de cambio		41,22	50,50	30,74	8,46	14,86	17,75	28,65	(22,93)	8,43	14,72	42,86	(3,28)	(10,02)	(8,42)	43,47	27,95
Cartera	539.342	708.163	1.143.434	1.524.189	1.579.159	1.863.597	2.156.463	2.915.525	2.190.129	2.489.312	2.900.104	3.807.384	3.750.268	3.257.838	2.878.347	4.459.855	5.705.166
% de cambio		31,30	61,46	33,30	3,61	18,01	15,72	35,20	(24,88)	13,66	16,50	31,28	(1,50)	(13,13)	(11,65)	54,95	27,92
Pasivos totales	120.170	491.512	816.192	1.063.934	1.056.730	1.193.484	1.392.275	2.003.360	1.229.464	1.370.366	1.767.832	3.038.316	2.896.056	2.477.783	2.148.777	3.568.305	4.893.877
% de cambio		309,01	66,06	30,35	(0,68)	12,94	16,66	43,89	(38,63)	11,46	29,00	71,87	(4,68)	(14,44)	(13,28)	66,06	37,15
Patrimonio total	469.205	340.807	436.433	573.748	719.556	846.733	1.010.049	1.087.247	1.152.439	1.212.300	1.195.014	1.194.385	1.197.877	1.206.009	1.224.999	1.272.078	1.299.530
% de cambio		(27,37)	28,06	31,46	25,41	17,67	19,29	7,64	6,00	5,19	(1,43)	(0,05)	0,29	0,68	1,57	3,84	2,16
Utilidad ope. antes de prov.	105.748	107.638	104.863	156.922	207.606	200.345	256.412	235.441	141.911	159.890	154.762	104.158	104.532	104.856	116.090	141.562	205.110
% de cambio		1,79	(2,58)	49,65	32,30	(3,50)	27,99	(8,18)	(39,73)	12,67	(3,21)	(32,70)	0,36	0,31	10,71	21,94	44,89
Utilidad antes de impuestos	11.925	(11.516)	23.947	63.105	74.860	74.098	126.459	100.276	44.017	105.847	91.303	62.990	67.547	61.552	81.991	65.656	84.978
% de cambio		(196,57)	(307,95)	163,52	18,63	(1,02)	70,66	(20,70)	(56,10)	140,47	(13,74)	(31,01)	7,23	(8,88)	33,21	(19,92)	29,43
Utilidad neta	8.558	(18.559)	19.446	55.689	47.681	51.518	87.970	60.181	24.641	81.666	65.510	37.185	41.490	35.505	55.917	53.071	72.055
% de cambio		(316,87)	204,78	186,37	(14,38)	8,05	70,75	(31,59)	(59,05)	231,42	(19,78)	(43,24)	11,58	(14,43)	57,49	(5,09)	35,77
Tasa de cambio (COP/USD)	737,98	804,04	829,32	986,75	1.003,98	1.287,12	1.510,99	1.872,12	2.186,21	2.306,90	2.814,89	2.807,20	2.389,75	2.284,22	2.238,79	2.014,76	2.243,59