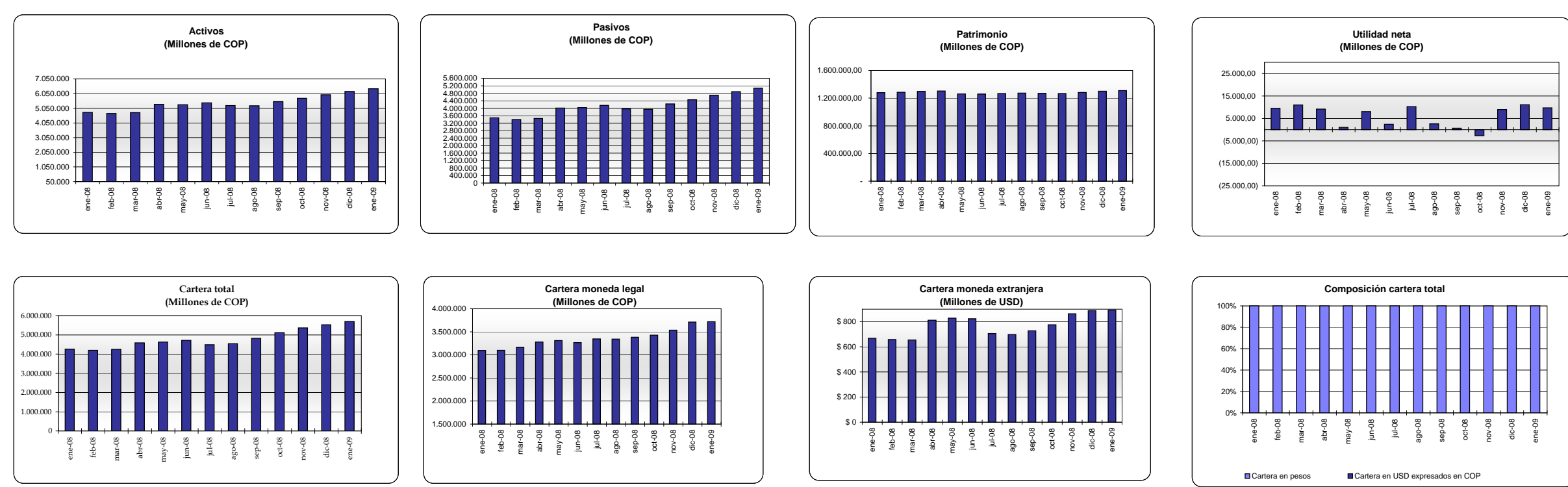


BANCO DE COMERCIO EXTERIOR DE COLOMBIA - BANCOLDEX -
Resultados financieros

(Millones de COP)

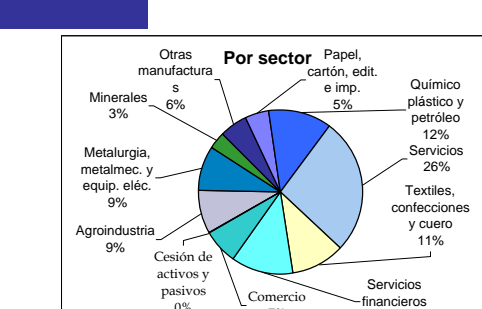
	ene-08	feb-08	mar-08	abr-08	may-08	jun-08	jul-08	ago-08	sep-08	oct-08	nov-08	dic-08	ene-09
Activos totales	4,772,413.00	4,691,750.00	4,751,709.00	6,315,962.00	5,298,915.00	6,471,044.00	6,235,907.00	5,220,950.00	6,499,057.00	5,727,262.00	6,575,353.00	6,183,408.00	6,381,435.00
% de cambio	1.40	2.08	1.46	16.14	0.84	2.29	3.26	0.30	5.29	4.13	4.49	3.08	3.64
Pasivos totales	3,484,236.00	3,485,507.00	3,450,331.00	4,012,027.00	4,038,538.00	4,160,349.00	3,965,768.00	3,947,881.00	4,228,803.00	4,458,816.00	4,698,505.00	4,883,877.00	5,073,933.00
% de cambio	2.08	2.54	1.46	16.14	0.84	3.02	4.60	0.53	7.14	6.44	5.31	4.20	3.87
Patrimonio total	1,278,375.00	1,206,243.00	1,296,437.00	1,303,935.00	1,260,376.00	1,310,695.00	1,269,139.00	1,272,169.00	1,270,254.00	1,268,446.00	1,286,848.00	1,299,531.00	1,307,502.00
% de cambio	0.90	0.82	0.79	0.79	0.81	0.28	0.83	0.43	0.21	0.21	1.21	1.36	0.65
Utilidad antes de impuestos	10,583.00	12,127.00	10,235.00	2,108.00	9,183.00	3,439.00	11,323.00	3,662.00	1,727.00	1,612.00	10,037.00	12,184.00	10,830.00
% de cambio	3.31	14.59	15.00	78.40	334.20	62.43	239.25	67.66	52.94	193.34	722.94	21.39	11.07
Utilidad neta	9,508.00	11,125.00	9,180.00	1,025.00	8,079.00	2,364.00	10,348.00	2,988.00	807.58	2,285.00	9,058.00	11,572.00	8,894.00
% de cambio	3.33	18.25	17.13	88.70	600.08	70.74	333.00	74.75	76.55	543.49	432.70	24.32	12.96
Cartera en pesos	3,068,397	3,097,897	3,188,211	3,279,487	3,309,220	3,383,884	3,346,160	3,340,146	3,364,962	3,427,148	3,535,991	3,713,334	3,719,912
Cartera en USD expresados en COP	1,295,306	1,273,676	1,302,262	1,435,546	1,444,802	1,382,289	1,271,628	1,348,519	1,351,328	1,368,119	2,001,886	1,991,932	2,161,887
Cartera bruta	4,363,703	4,371,573	4,490,473	4,715,033	4,754,022	4,766,173	4,617,788	4,688,665	4,716,290	4,795,267	5,537,877	5,705,266	5,881,799
% de cambio	1.62	1.73	1.38	7.95	0.83	1.96	3.26	1.56	6.11	6.17	4.82	3.02	3.09
Provisiones	1,124,128.00	1,122,564.00	1,122,415.00	1,135,806.00	1,129,806.00	1,134,467.00	1,133,720.00	1,148,227.00	1,154,711.00	1,165,132.00	1,172,718.00	1,177,681.00	1,182,820.00
Cartera Total Neta después de provisiones	3,243,575	3,249,009	3,368,058	3,579,227	3,624,216	3,631,707	3,544,068	3,540,439	3,561,568	3,630,136	4,365,183	4,527,585	4,708,892
Cartera en USD	667.76	657.76	655.56	812.01	828.15	823.15	706.25	698.44	729.38	775.89	863.62	897.79	893.16
Tasa de cambio (COP/USD)	1,099.77	1,845.17	1,834.46	1,787.27	1,744.01	1,603.02	1,800.54	1,932.20	2,184.78	2,382.28	2,316.00	2,243.59	2,420.26



COMPOSICIÓN DE LA CARTERA (COP) ene-09

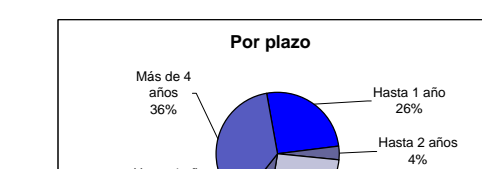
POR SECTOR

Agricultura	302,172
Minería, metalúrgica y equip. elec.	526,569
Industria	109,427
Industria manufacturera	109,427
Industria extractiva	282,471
Industria petrolera y gaseosa	617,945
Servicios	1,579,877
Servicios comerciales y comercio	493,024
Servicios financieros	716,361
Comercio	493,024
Creación de activos y pasivos	31
Otros	6,809



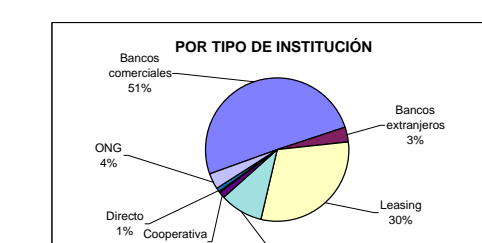
POR PLAZO

Hasta 1 año	1,511,977
Hasta 2 años	211,122
Hasta 3 años	1,517,292
Hasta 4 años	451,889
Más de 4 años	2,664,302
Otros	6,809



POR TIPO DE INSTITUCIÓN

Bancos comerciales	2,884,507
Bancos especializados	1,166,808
Leasing	1,166,808
Compañías financieras	8,127
Cooperativa	8,127
Compañía de grado superior	16,856
Directa	16,856
ONG	16,856
Otros	6,809



POR VENCIMIENTO

Hasta 1 año	1,522,767
Hasta 2 años	898,163
Hasta 3 años	1,507,985
Hasta 4 años	451,889
Más de 4 años	1,443,085
Otros	6,809



LÍNEAS DE CRÉDITO

Saldo de cartera por moneda (Cifras en millones)

SALDOS DE LA CARTERA	ene-08	feb-08	mar-08	abr-08	may-08	jun-08	jul-08	ago-08	sep-08	oct-08	nov-08	dic-08	ene-09
Capital de trabajo	53,932	53,001	54,498	54,874	51,822	48,240	44,762	39,409	37,452	490,386	505,777	510,818	501,886
Dólares	36,17	36,15	41,32	42,90	43,82	30,64	40,89	45,91	49,22	51,35	62,76	64,83	118,65
Colombianos	17,765	16,846	13,176	11,974	8,000	17,600	3,873	1,490	1,230	439,871	443,011	445,985	383,231
Multipropósito Consolidación de Pasivos	23,346	23,159	25,793	24,481	21,281	20,887	20,560	19,560	17,759	-	-	-	-
Dólares	-	-	-	-	-	-	-	-	-	-	-	-	-
Colombianos	23,346	23,159	25,793	24,481	21,281	20,887	20,560	19,560	17,759	-	-	-	-
Multipropósito Capital de Trabajo MICRO y PYMES	407,368	408,103	417,882	432,078	440,357	444,403	448,441	445,892	455,073	-	-	-	-
Dólares	-	-	-	-	-	-	-	-	-	-	-	-	-
Colombianos	407,368	408,103	417,882	432,078	440,357	444,403	448,441	445,892	455,073	-	-	-	-
Multipropósito Inversión Fija	453,762	448,215	452,384	452,733	457,477	450,134	442,019	435,886	430,322	-	-	-	-
Dólares	-	-	-	-	-	-	-	-	-	-	-	-	-
Colombianos	453,762	448,215	452,384	452,733	457,477	450,134	442,019	435,886	430,322	-	-	-	-
Multipropósito Leasing	380,558	390,778	410,617	470,794	485,757	490,327	510,476	506,722	510,365	-	-	-	-
Dólares	-	-	-	-	-	-	-	-	-	-	-	-	-
Colombianos	380,558	390,778	410,617	470,794	485,757	490,327	510,476	506,722	510,365	-	-	-	-
Multipropósito Capitalización de empresas	10,762	10,558	11,171	10,125	11,871	12,455	12,098	12,201	12,703	-	-	-	-
Dólares	-	-	-	-	-	-	-	-	-	-	-	-	-
Colombianos	10,762	10,558	11,171	10,125	11,871	12,455	12,098	12,201	12,703	-	-	-	-
Computador proveedor	-	-	-	-	-	-	-	-	-	-	-	-	-
Dólares	-	-	-	-	-	-	-	-	-	-	-	-	-
Colombianos	-	-	-	-	-	-	-	-	-	-	-	-	-
Deposito de documentos	84	79	76	62	78	73	58	44	90	87	85	86	82
Dólares	18,148	18,780	18,005	18,873	17,989	18,505	17,790	17,622	16,183	15,287	14,588	14,051	12,994
Colombianos	65,536	60,299	58,071	43,189	60,789	54,268	40,268	26,322	73,807	71,589	70,297	71,835	69,888
Inversión Fija	19,840	17,283	17,053	16,144	16,520	16,695	17,411	17,111	16,304	437,282	437,048	440,886	430,660
Dólares	5,942	5,942	5,918	5,593	5,993	5,993	5,993	5,993	5,469	5,244	5,121	4,997	4,956
Colombianos	13,898	11,341	11,135	10,551	10,527	10,702	11,418	11,118	10,835	432,038	431,927	435,889	425,704
Creación, adquisición y capitalización	10,219	10,202	10,145	9,879	8,751	8,725	8,723	8,711	7,616	19,432	19,477	19,232	19,083
Dólares	-	-	-	-	-	-	-	-	-	-	-	-	-
Colombianos	10,219	10,202	10,145	9,879	8,751	8,725	8,723	8,711	7,616	19,432	19,477	19,232	19,083
Leasing	184,779	175,871	166,588	153,913	143,222	136,274	127,622	120,992	113,514	638,824	712,287	783,692	796,131
Dólares	-	-	-	-	-	-	-	-	-	-	-	-	-
Colombianos	184,779	175,871	166,588	153,913	143,222	136,274	127,622	120,992	113,514	638,824	712,287	783,692	796,131
Consolidación de pasivos	38,113	37,872	32,271	30,143	29,423	23,788	22,628	22,448	21,600	38,484	37,613	37,808	35,510
Dólares	0.0	0.0	0.0	0.0	0.0	0.0	0.0	0.0	0.0	2.5	2.5	2.5	6.9
Colombianos	38,113	37,872	32,271	30,143	29,423	23,788	22,628	22,448	21,600	36,482	35,611	35,806	28,604
Activos privados	-	-	-	-	-	-	-	-	-	-	-	-	-
Dólares	-	-	-	-	-	-	-	-	-	-	-	-	-
Colombianos	-	-	-	-	-	-	-	-	-	-	-	-	-
Substitución de deuda	-	-	-	-	-	-	-	-	-	-	-	-	-
Dólares	-	-	-	-	-	-	-	-	-	-	-	-	-
Colombianos	-	-	-	-	-	-	-	-	-	-	-	-	-
Línea Colciencias	9,831	9,334	8,512	8,247	6,830	7,226	6,311	6,926	6,874	5,882	5,533	4,173	4,953
Dólares	-	-	-	-	-	-	-	-	-	-	-	-	-
Colombianos	9,831	9,334	8,512	8,247	6,830	7,226	6,311	6,926	6,874	5,882	5,533	4,173	4,953
Eje cofinero	-	-	-	-	-	-	-	-	-	-	-	-	-
Dólares	-	-	-	-	-	-	-	-	-	-	-	-	-
Colombianos	-	-	-	-	-	-	-	-	-	-	-	-	-
Proyectos de infraestructura de transporte	-	-	-	-	-	-	-	-	-	-	-	-	-
Dólares	-	-	-	-	-	-	-	-	-	-	-	-	-
Colombianos	-	-	-	-	-	-	-	-	-	-	-	-	-
Restricciones	16,520	16,405	14,553	14,317	14,250	11,516	9,588	9,957	9,477	9,277	9,196	9,021	8,846
Dólares	-	-	-	-	-	-	-	-	-	-	-	-	-
Colombianos	16,520	16,405	14,553	14,317	14,250	11,516	9,588	9,957	9,477	9,277	9,196	9,021	8,846
Spesdas	4	4	3	-	2	7	15	15	13	26	78	82	70
Dólares	-	-	-	-	-	-	-	-	-	-	-	-	-
Colombianos	4	4	3	-	2	7	15	15	13	26	78	82	70
													